



大川木工まつり 春・秋の年2回開催

家具生産量日本一を誇る大川市の恒例の家具販売イベントとして親しまれ、まつり開催中は、毎年約15万人が大川市を訪れます。4会場において家具の見本市、展示即売会のほか、インテリアデザイン展示、親子で楽しめる木工体験、ステージショーなど大川市の魅力を感じていただけるイベントです。



年4回 展示商談会を開催

個々人の様々な生き方や個性がますます尊重される時代、家具が空間や暮らしを彩るエッセンスとして、新たな方向性を指し示すシグナルとなるような御提案をさせていただいております。

当組合が主催する展示会は、業者・バイヤー様及び関係者様向けの展示会となっておりますので、一般の方のご来場はご遠慮させて頂いております。



大川夏の彩展



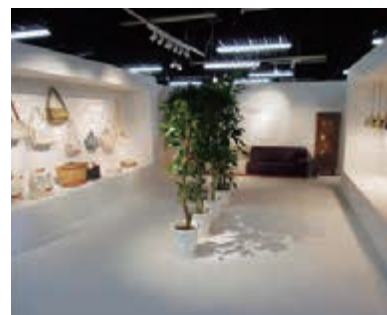
ジャパンインテリア総合展



大川家具新春展



OOKAWA The Future Furniture



協同組合 福岡・大川家具工業会

■協同組合 福岡・大川家具工業会 会員名簿 (青字で表示されている会社をクリックすると紹介ページに移ります) (五十音順)

会社名	代表者名	郵便番号	所在地	TEL(大川0944)	FAX(大川0944)
アイクラフト(有)	池松 勝	840-2201	佐賀市川副町福富6-4	0952-34-7890	0952-45-9009
(株)アイム	佐藤 良	800-0253	北九州市小倉南区葛原本町1-2-3	093-475-2155	093-475-1522
アクト工業(有)	大宅 善男	831-0021	大川市大橋423	86-6661	86-6663
浅川木工(株)	浅川 亮一	831-0026	大川市三丸1192-1	87-1181	87-8129
(有)アサヒ突板工業	箴島 哲也	831-0005	大川市大字向島916-4	87-1102	87-1042
(株)アルファタカバ	小早川恒緒	831-0008	大川市鐘ヶ江63-1	86-2411	86-2410
(株)イースト	森田 功一	831-0025	大川市坂井736-1	89-2511	89-2510
一龍木工(有)	田中 克典	831-0015	大川市本木室107	86-2683	86-7856
(株)アイデア	権藤 基喜	802-0044	北九州市小倉北区熊本3-15-21	093-931-2760	093-931-8836
(有)犬丸家具店	犬丸 浩一	831-0016	大川市酒見493-4	87-2534	86-5097
(有)入江木工	入江 政義	831-0021	大川市大橋427-5	87-4660	87-4665
(株)インテック	松尾 泰博	830-0405	三潞郡大木町横溝1680-1	0944-33-2488	0944-33-2490
(株)インテリア井上	井上 重幸	840-2204	佐賀市川副町西古賀251-1	0952-45-5875	0952-45-6294
(株)ウエキ産業	植木 啓能	831-0042	大川市九網357-1	88-3388	86-5810
(株)ウッドジャパン	益田 貴広	831-0014	大川市中木室1020-20	87-1666	87-0989
(有)梅崎木工	梅崎 昭善	831-0041	大川市小保578	86-4689	86-4863
(有) エイケイクラフト	島崎 裕輔	831-0008	大川市鐘ヶ江 5 9 0 - 1 3	86-6868	88-0391
エイゼントレイディング(株)	武下 純二	831-0008	大川市鐘ヶ江695-1	88-2231	88-1336
(有)江島木工	江島 利典	831-0042	大川市九網3-2	87-3945	88-3577
(有)大川ベッド工業	平田 義隆	831-0003	大川市諸富97-1	88-2185	88-0736
(有)岡インテリア工業	岡 吉穂	831-0008	大川市鐘ヶ江700	86-4670	86-4680
岡家具工業(株)	有本 武司	831-0026	大川市三丸1535	87-1585	88-2030
(有)岡製作所	岡 英明	832-0089	柳川市田脇301-5	73-8898	73-8343
(有)カイバラ工芸	貝原 輝邦	820-0101	飯塚市綱分787-6	0948-82-0220	0948-82-3736
カグクロ(株) マルヨシ事業部	中林正至郎	831-0033	大川市幡保283-1	86-3852	88-2260
(株)家具の大丸	大宅 善男	833-0045	筑後市四力所管原田460-1	0942-52-1128	0942-52-1132
(有)カメヤ家具工芸	柿添 一年	831-0033	大川市幡保65	86-3760	86-3760
(株)河口家具製作所	河口 健	832-0089	柳川市田脇289-1	74-4661	74-4756
(株)川野工芸	川野 キミヨ	832-0058	柳川市上宮永町457-1	72-0171	72-0172
木彩工房	小島 嘉則	831-0033	大川市幡保176	87-1165	87-1165
(株)キタコウ	喜多 康志	831-0016	大川市酒見1081	86-5227	88-8029
(有)喜多製作所	喜多 憲一	831-0016	大川市酒見841	86-4075	87-1806
九銘ハウジング(株)	佐藤 操	831-0015	大川市本木室306-5	88-2088	86-3388
桐里工房	稗田 正弘	831-0004	大川市榎津74-3	86-3938	88-2281
(有)隈木工所	隈 満弘	831-0012	大川市上白垣41	88-1985	88-1993
(株)クラフト富安	富安 英雄	832-0807	柳川市三橋町枝光369-6	74-1535	72-1090
工房我楽堂(有)	橋村 時生	835-0103	みやま市山川町清水1305	0944-62-6002	0944-62-6005
古賀家具工業(株)	古賀 善智	832-0089	柳川市田脇13-2	73-2334	73-3001

■協同組合 福岡・大川家具工業会 会員名簿

(五十音順)

会社名	代表者名	郵便番号	所在地	TEL(大川0944)	FAX(大川0944)
古賀清木工(株)	古賀 聖剛	831-0012	大川市上白垣168-1	87-4624	87-4622
(有)古典木工	古賀 通弘	831-0004	大川市榎津73-1	87-1189	86-5815
(有)寿家具大川製作所	辻 政廣	831-0016	大川市酒見512・513	86-3283	86-3284
小原木工	小原 潤一	831-0004	大川市榎津806	87-0789	87-0456
(株)近藤産業	近藤真一郎	840-2102	佐賀市諸富町為重200-4	0952-47-3333	0952-47-3590
(有)境木工	境 明展	831-0016	大川市酒見376	87-5723	87-5752
酒常木工	酒見 明人	831-0008	大川市鐘ヶ江267-2	86-4296	86-4364
(株)酒見椅子店	酒見 智大	831-0025	大川市坂井740-6	86-4385	88-0018
酒見英木工	酒見 清一	831-0016	大川市酒見1623-4	86-5333	86-5382
酒見木工所	酒見 哲也	831-0028	大川市郷原630-3	86-2992	87-9255
(有)貞苺椅子製作所	貞苺 伸二	831-0008	大川市鐘ヶ江651-2	86-7775	86-7773
(有)貞苺産業	貞苺 幸広	831-0005	大川市向島880-5	86-4515	86-4299
(株)サンキコーポレーション	田中 明	833-0023	筑後市馬間田153	0944-63-3808	0944-63-4060
(株)ジーベッドジャパン	柳澤 謙造	831-0006	大川市中古賀1030	89-9660	89-9661
(株)志岐	志岐 直樹	832-0089	柳川市田脇72-3	74-5361	74-5362
(有)志岐家具製作所	志岐 純一	840-2102	佐賀市諸富町為重194-4	0952-47-2847	0952-47-3003
シキファニチア(株)	志岐 秀明	838-0026	朝倉市柿原458	0946-22-6031	0946-22-7104
(株)シギヤマ家具工業	鴨山 国廣	833-0023	筑後市馬間田153	0944-63-3826	0944-63-4060
(株)シノハラ製作所	篠原 元樹	800-0003	北九州市門司区片上町3-33	093-381-4135	093-381-0015
(株)シンセイウッド	新家 友晴	807-0801	北九州市八幡西区大字本城2747	093-692-0834	093-692-0838
末次家具工芸(株)	川原宗一郎	831-0005	大川市向島1805	87-2004	87-1016
(株)杉工場	杉 寛司	839-1321	うきは市吉井町249-1	0943-75-3108	0943-76-3284
(株)スマート・リビング	江藤 義行	831-0008	大川市鐘ヶ江227-2	85-8548	85-8547
(有)生松工芸	石山 隆通	831-0016	大川市酒見1648	86-5151	86-5713
(株)関家具工房木馬	関 文彦	831-0026	大川市三丸1839-1	78-1843	87-3258
(株)絵桐筆筥和光	加島 功一	830-0424	三潞郡大木町三八松1048	0944-33-1421	0944-33-1423
(株)園田産業	園田 康介	831-0006	大川市中古賀561-1	87-3193	86-5884
(有)大栄産業	西 英樹	831-0008	大川市鐘ヶ江705-1	87-5572	87-1340
(有)タカ工房	城後 貴宣	831-0015	大川市本木室308-1	86-7524	86-7525
高野木工(株)	高野 太輔	833-0044	筑後市富久911	0942-53-7813	0942-52-4676
(株)たかやま	高山 良治	834-0123	八女郡広川町藤田1417-4	0943-32-3767	0943-32-3789
田代木工	田代 勝男	831-0015	大川市本木室979-1	86-2682	86-2682
(株)立義	野田 一徳	830-0422	三潞郡大木町高橋535	0944-33-1110	0944-32-2200
立野木材工芸(株)	立野 治美	831-0005	大川市向島726	87-2140	87-2138
(有)タナカ家具工芸	田中 信行	831-0008	大川市鐘ヶ江590-14	86-5654	87-6768
田中鏡台店	田中 昭則	831-0041	大川市小保156-2	86-4796	86-5104
タマリビング(株)	飯田 和幸	803-0801	北九州市小倉北区西港町91-4	093-581-6261	093-581-4902
(有)田一家具製作所	田中 速一	831-0012	大川市上白垣160	86-3391	88-2843
(株)長	長 慎治	831-0042	大川市九網157-1	87-7378	88-1505
(株)辻製作所	辻 英二	831-0007	大川市道海島135-1	86-2938	86-2995
(株)ツジモト工芸	辻本 佳士	802-0032	北九州市小倉北区赤坂5-4-58	093-522-7992	093-522-7994

■協同組合 福岡・大川家具工業会 会員名簿

(五十音順)

会社名	代表者名	郵便番号	所在地	TEL(大川0944)	FAX(大川0944)
テクニカル堤(株)	堤 徳征	831-0032	大川市北古賀102	32-8766	32-8766
手作り家具工房 日本の匠(株)	森田 英友	831-0026	大川市三丸633-2	87-7355	88-9244
土井インテリア工業(株)	土井 真弥	830-0226	久留米市城島町西青木660	0942-62-4125	0942-62-4126
(株)東馬	東島 眞介	842-0053	神崎市千代田町直島1738	0952-44-5888	0952-44-5828
東洋突板工芸(株)	大関 一宏	831-0005	大川市向島960-1	87-1567	87-1227
(有)徳永エヌ・シー	徳永 征士	830-0417	三潞郡大木町上八院92	0944-32-1685	0944-32-1277
(有)トマト	池末 和海	831-0005	大川市向島1766	86-5488	86-5926
(有)豊田木工	豊田 光男	832-0087	柳川市七ツ家1095	72-1851	72-1850
(有)内藤額縁店	内藤 肇蔵	831-0005	大川市向島2156-6	88-3223	88-3222
(有)中島製作所	中島 悦治	830-0224	久留米市城島町上青木355-1	0942-62-4625	0942-62-2215
ナガノインテリア工業(株)	永野 貴啓	838-0068	朝倉市甘木2153	0946-22-3314	0946-22-1347
(株)中村敬木工	中村 敬	840-2104	佐賀市諸富町徳富725-3	0952-47-3147	0952-47-3770
中村宗家具製作所	中村 豊	831-0028	大川市郷原434	86-3423	86-3158
ナカヤマ木工	中山 貴裕	831-0041	大川市小保800	86-4227	86-4237
(株)ノダ工芸	野田 典嗣	830-0411	三潞郡大木町蛭池141	0944-32-1617	0944-32-2778
(有)野中木工所	野中美和子	831-0005	大川市向島1473-2	88-2525	88-3847
(株)馬場木工	馬場 末広	830-0111	久留米市三潞町西牟田2225	0942-64-5261	0942-64-5262
東木工(株)	東 稔雄	831-0035	大川市津605-1	88-1238	88-1522
(株)ヒラシマ	平島 美奈子	832-0089	柳川市三橋町枝光6-1	74-1824	89-9105
(有)平田椅子製作所	平田 尚二	840-2104	佐賀市諸富町徳富118-2	0952-47-6534	0952-47-6549
広松木工(株)	廣松 嘉明	831-0024	大川市鬼古賀174-1	87-6456	87-5794
(有)ファクト	金子 孝一	839-1321	うきは市吉井町333-8	0943-75-2233	0943-75-2332
(株)ファニルカ	内藤 はる香	831-0016	大川市酒見1439-1	87-3835	87-3835
(有)福山工芸	福山 貴文	831-0022	大川市下木佐木688	87-5791	87-1373
福山木工(株) (自然工房)	福山 孝行	831-0021	大川市大橋213-5	88-3312	88-3334
フローレスタ	志岐 桂慎	832-0804	柳川市三橋町木元353	72-4491	73-7010
(有)ホームファニング ナム	中村 聡	831-0002	大川市下林466-5	86-4267	86-4584
(株)マーゼン	向井 敏宏	840-2104	佐賀市諸富町徳富700-2	0952-47-7711	0952-47-7171
(有)松尾木工	松尾 剛	832-0088	柳川市間729-1	73-2056	32-8623
(株)松田家具	松田 洋一	831-0026	大川市三丸839	87-2292	87-0637
(有)マルクニ工業	古賀 正基	832-0089	柳川市田脇157-1	72-1249	72-1102
(有)マルコ木工	古賀 正一	831-0034	大川市一木950-1	86-5058	87-5646
(株)丸庄	酒見 俊郎	831-0016	大川市酒見543	86-3651	86-3826
(株)丸仙工業	田中 智範	832-0088	柳川市間690-2	72-2201	73-6366
(有)丸惣	酒見 史裕	831-0001	大川市下青木188-6	86-6488	86-4295
(有)丸大木工	辻 浩	831-0016	大川市酒見713-1	86-2357	88-2559
丸田木工(株)	丸田 真大	831-0041	大川市小保712-10	88-1313	87-7588
マルヤマ木工	田島 良平	831-0028	大川市郷原471	86-3519	86-3519
(株)モーニン	貞苅 伸二	831-0006	大川市中古賀153-1	86-4085	87-5412
(株)モーブル	坂田 道亮	831-0006	大川市中古賀956-1	88-1955	88-3068
(有)木精舎	古賀 孝司	831-0001	大川市下青木232-1	87-7322	87-0503
モリタインテリア工業(株)	森田慎一郎	830-0405	三潞郡大木町横溝500	0944-33-0868	0944-33-0178

■協同組合 福岡・大川家具工業会 会員名簿

(五十音順)

会社名	代表者名	郵便番号	所在地	TEL(大川0944)	FAX(大川0944)
(株)門田木工	門田 陽一	840-2102	佐賀市諸富町為重172-3	0952-47-4069	0952-47-5095
(有)ヤマト工芸	阿部 勉	811-4311	遠賀郡遠賀町老良240-1	093-293-6345	093-293-4555
(株)ユークラス	中島 慶子	830-0207	久留米市城島町城島514-1	0942-62-2156	0942-62-5772
(有)ヨコタウッドワーク	横田 圭蔵	831-0041	大川市小保968	86-3822	88-1755
(有)吉川木工	吉川 法文	831-0015	大川市本木室809-3	86-4597	88-2506
ヨシダ工芸(株)	葭田 圭一	800-0244	北九州市小倉南区上貫3-2-7	093-417-3420	093-471-5294
よしまる(株)	島本由紀子	831-0004	大川市榎津220-2	88-1440	86-5731
龍精密工業(株)	井上 為輔	830-0213	久留米市城島町江上字東屋敷680	0942-62-6133	0942-62-6137
レグナテック(株)	樺島 雄大	840-2106	佐賀市諸富町山領266-1	0952-47-6111	0952-47-6113



快適な空間創りを、
家具でサポートしていきます。———— アイクラフト 有限会社



アイクラフト 有限会社
所在地／〒840-2201
佐賀県佐賀市川副町福富6-4
代表者／池松 勝
TEL 0952-34-7890
FAX 0952-45-9009
[URL] <http://i-craft.net/>
[E-mail] info@i-craft.net
創立／平成15年
資本金／500万円
従業員／30名
営業時間／8:00～17:00
定休日／第2・第4土曜、日祝日



久留米市や大川市などで展開するイケショグループのひとつで、リビングやキッチンの家具を中心に製造、卸し、販売を行っています。その自慢は豊富なラインナップです。ローボードを例に取りますと、幅・高さ・カラーなどを変えた81アイテムを揃えています。

食器棚は50～80cmまで10cm刻みで、隙間家具は15～40cmまで5cm刻みで揃えて、左右開き扉や引き出しにも対応しています。こうしたきめ細かい家具作りで、幅広いお客様のニーズに答えているのです。そこには、家具で快適な空間を創造してほしいというアイクラフトの思いが込められ



ています。その製品作りは大手ホームセンターや量販店などにも認められています。「売れなかった家具の理由を考え、それを次の家具に生かして、お客様の希望や生活スタイルに合った商品を提供していきたいと考えています」と池松代表取締役は話します。収納家具に加えて、ソファやダイニングテーブル、ベッドなども取り揃えているのもアイクラフトの特徴です。自社製造のため、医療家具や介護家具などにも対応できます。



TOP VOICE

家具のニーズは時代や生活スタイルの変化とともに変わっていきます。そのサイクルに合わせるのではなく、常に時代の一步先のことを考えて次のステップや商品開発を行なっています。そのために従業員が動きやすい環境づくりや設備投資にも力を入れています。



得意の箱ものを中心にベッドや別注家具も。
 製造から塗装、販売まで手がけています。——浅川木工 株式会社



浅川木工 株式会社

所在地/〒831-0026
 福岡県大川市三丸1192-1
 代表/代表取締役 浅川 亮一
 TEL0944-87-1181
 FAX0944-87-8129
 [E-mail] askw@galaxy.ocn.ne.jp
 創業/ 1957(昭和32)年
 従業員/グループで40名
 営業時間/ 8:00 ~ 17:00
 定休日/日曜・祝日、第2・4土曜
 グループ会社/

株式会社平成産業(家具部品の塗装・加工)、
 株式会社インテリアアサカワ(家具卸販売)



昭和32年に社長の父が創業し、棚ものと呼ばれる食器棚やサイドボード、書棚を中心に製造してきました。平成元年に塗装部門が塗装・加工専門の会社として分離独立、また平成3年に家具卸販売を専門とするインテリアアサカワを設立。国内外から板材を仕入れ、製造から塗装、販売までのほとんどを一貫して同グループ会社で行っています。最近、コーヒーメーカーからオフィス用の



TOP VOICE

高齢化社会に向けて、今後はお年寄りに人気のベッドの製造にも挑戦していく予定です。



コーヒー台の注文が入り、試行錯誤の上、数百台を仕上げました。このような別注家具を受けられるのも、デザインから製造、仕上げまでを同社で行っているからでしょう。消費者への直販はなく、主に家具店や問屋と取引しています。

同社の家具はシンプルで飽きのこないデザインが特徴で、先代の頃から20年以上販売されているロングセラー商品も多くあります。一部、輸入家具を扱い、レストランやバーに似合う腰高のどっしりしたテーブルや椅子、東北地方に人気の民芸調の食器棚など、家具の種類は豊富。在庫を抱え、いつでも相談できるのが魅力です。





ユニークな新商品を次々に開発。飽くなき創意で
天然突板の世界を広げる。————— 有限会社 アサヒ突板工業



有限会社 アサヒ突板工業
所在地/〒831-0005
福岡県大川市大字向島916-4
代表者/ 箴島 哲也
TEL0944-87-1102
FAX0944-87-1042
[URL] <http://asahitukiita.com/>
[E-mail] asahit@bronze.ocn.ne.jp
創業/昭和47年1月
設立/昭和47年11月
資本金/ 300万円

創業以来、天然の突板のみを使い高品質な商品づくりを展開しているアサヒ突板工業。ここで加工された突板は家具材や建築材、店舗内装材として使用されています。同社はまた、ユニークな新商品の開発を得意とする工房として業界では知られています。ガラスとカットニングシート、ライトを組み合わせた空間素材やポリプロピレンに突板を貼ったフロアライトなどを次々に開発。各地の展示会で好評を得ました。2012年にはニューヨークの国際家具見本市に招かれ、初の海外出展を果たしました。ユニークな商品を開発しても流通にのせるのが難しく、また、価格設定でもいつも悩むのだから。同社の強みは、下地加工、貼り加工、塗



装までを一貫して行っている点です。「商品は楽しくあるべきだと思うのです。自分がワクワクしながらものづくりをしないと、お客様に喜んでいただけるものは出来ないと思います」と箴島社長。常に時代のニーズに合った商品を開発中とのことで、長い歴史のある突板の世界にまた新しい風を吹かせてくれそうです。



TOP VOICE

常に楽しいものをつくりたい。よそにないものをつくりたい。という思いで、ものづくりに取り組んでおります。これからも突板の新しい使い方や見せ方を提案していきます。



©Disney



カラフルな整理ダンスをきっかけに
キャラクター家具の製造・卸販売へ。

株式会社 アルファタカバ



株式会社 アルファタカバ

所在地/〒831-0008

福岡県大川市大字鐘ヶ江63-1

代表者/小早川 恒緒

TEL0944-86-2411

FAX0944-86-2410

[URL]http://takaba.com/

[E-mail]mail@takaba.com

創業・設立/昭和58年(1983年)

従業員/28名

営業時間/8:00~17:30

定休日/日曜・祭日

アルファタカバでは、様々なキャラクターをモチーフとした家具の製造・販売をおこなっています。

同社の家具はキャラクターの絵を家具に貼るのではなく、シルエットや色でキャラクターを表現しているのが特徴です。だから、形やデザインを企画するのは基本的に同社。それをメーカーの承認を得て

から製造し、全国の家具店に販売します。直接キャラクターのイラストが表現されることは少なく、シンプルでモダンなデザインに仕上がっているため、大人にも人気です。



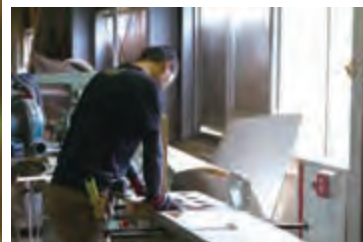
TOP VOICE

ディズニー家具の製造だけでなく、他のキャラクター家具製造も視野に入れています。

同社は、市内の家具メーカーに20年勤めた保信氏が家具の卸販売店として創業。やがて家具製造を始め、レンジ台や整理ダンス、押入れダンスなどの家具小物を得意としてきました。その中から引き出しの前面にカラー塗装を施したカラーチェストという大ヒット商品が生まれ、ディズニーなどのキャラクター家具も製造するようになりました。

他にも、薄型チェストや壁面収納など多品種な家具を製造しています。

現在、自社でネット販売もし、商品撮影用のスタジオも設けました。大川で大きな話題を呼び、その製造で培ったノウハウを生かし、まだまだ躍進は続きそうです。



先人たちのノウハウを糧に、学校や船舶の 別注家具を短期間で製造。——株式会社 イースト



株式会社 イースト

所在地/〒831-0025

福岡県大川市坂井736-1

代表者/森田 功一

TEL0944-89-2511

FAX0944-89-2510

[E-mail]east1ban@orion.ocn.ne.jp

設立・創業/平成5(1993)年

資本金/1,000万円

従業員/11名

営業時間/8:00~17:00

定休日/第2・4土曜、日曜・祭日



同社は、家具製造から方向転嫁し、5年ほど前から別注家具を製造しています。例えば学校の足箱や棚、テレビ台など、船長室や機関長室のベッド、ロッカー、地図を置く台という具合にその種類は幅広く、また特殊なものを含みます。

船舶の場合、アイテム数が多いのが特徴。

一艘の船に600~700アイテムがあるといます。それを1週間くらいで仕上げるのが同社の魅力です。

船舶の家具は壁がなく、しかもユニットバスのように部屋ごと仕上げて大きなクレーンで釣り上げて船に取り付けます。初めての作業が多く、製造する社員は不安ばかりでしたが、「根性と技術」で「地獄の3年間」を乗り越え、今では大きな仕事が舞い込むようになりました。これもすべて、大川の先輩、先人たちが築き上げた力、ノウハウを受け継いだお陰だと社長は語ってくれました。



TOP VOICE

なにより社員がよく頑張ってくれます。これからも「良い品を納期に間に合うように仕上げる」ことをモットーに、先輩たちから受け継いだ技術を地域で継承していくためにも、今後も根性と技術力で頑張っていきたいと思えます。





「もうひと手間」へのこだわりが、有名ブランドの
 ベッド製造につながっています。—————一龍木工 有限会社



一龍木工 有限会社

所在地/〒831-0015

福岡県大川市本木屋107-1

代表者/田中 克典

TEL0944-86-2683

FAX0944-86-7856

[E-mail] info@moku-ichiryu.com

創業/昭和51(1976)年位

設立/昭和62(1987)年

資本金/500万円

従業員/7名

営業時間/8:15~17:05

定休日/日曜・祭日、(祭日がない月は第2・4土曜)



約40年前に創業。父の代から婚礼家具に加えてフランスベッドの製造をスタート。今日でもそれは変わらず、フランスベッドのヘッド回りの製造を請け負っています。

田中会長は「手を入れなくていいところに、もうひと手間入れる」と言います。その理由は、「つくるのは部品ですが、ベッドとして組み上げた時に気になるから」。ベッド全体をイメージし、傷がつかないように、細かな箇



TOP VOICE (田中会長)

ゴルフ場やホテルの別注家具なども受けており、ラインが小さいため、さまざまな要望に対応できます。

所も丁寧に仕上げていきます。そのこだわりが大手メーカーとのつきあいが長く続く理由でしょう。全国に名の知れたブランドとなれば、検品は厳しいもの。不良品を1つでも出せば全部が返品されるため、気を抜くことはできません。しかし、その緊張感が社員の技術を磨く術にもなっています。

そのおかげで、木製でありながら壊れることは少なく、長持ちすると言う点で高い評価を受けています。

しかし、壊れにくく長持ちすると言っても家具にも流行があり、常に新品を生み出す努力を怠ることができないそうです。今、ベッドだけにこだわらず、新しい方向性を模索しているそうです。

新商品を担うのは会長の跡を継いだ田中社長。工場2階で静かに小物をつくっていた田中社長は「先代から受け継いだ技術に加え、若い人たちと一緒に新しいものに取り組んでいきたい」と話してくれました。

一方会長は「私はベッドでしっかり頑張ります」と語ってくれました。

2011年と2015年に福岡県産業デザイン賞を受賞しました。





床頭台や間仕切りなど医療関係の家具は
設計・製造・搬送・電化製品の設置まで行います。

有限会社 入江木工



有限会社 入江木工

所在地/〒831-0021

福岡県大川市大橋427-5

代表者/入江 政義

TEL0944-87-4660

FAX0944-87-4665

創業/昭和46(1971)年

設立/平成元年

資本金/ 1,000万円

従業員/ 22名

営業時間/ 8:00 ~ 17:00

定休日/ 第2土曜、日曜・祭日



昭和46年に創業した同社は、食器棚や下駄箱、テレビボードなどの箱物を中心とした家具のほか、床頭台や間仕切り棚などの医療家具をつくっています。

現在、力を入れているのが床頭台です。リース会社などを通して全国の大学病院や老人施設に納品されています。



TOP VOICE

テレビや冷蔵庫の設置や搬送も受け、青森などの遠方にも現地の取り付けに同行します。荷卸しを自分の目で確認でき、もし不具合があったらその場ですぐ対応できるからです。設計から製造、搬送、設置まで一括して行っているのが、我が社の特徴でしょう。

床頭台は、病室の広さや置き場所、予算によって大きさやデザインが異なります。そこで、同社は製品の完成図をつくり、取引先に提案しています。写真を使ってデザイン違いも紹介するため、お客様からはイメージしやすいと評判です。

製品はほとんど自社で製造し、NC加工や扉の製造などは地元の専門業者に依頼することも。国産にこだわり、すべて地元でまかないたいといえます。

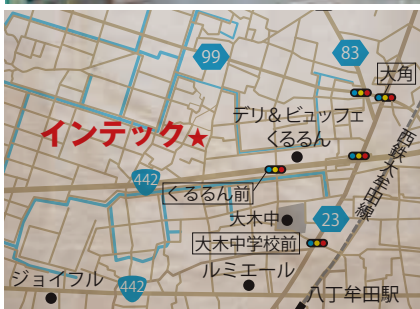
「お客様のことを考えてつくる」ことをモットーにし、途中で変更されてもいように側板に心材を入れるなど、先を見越して製作。また、利用者が困っていることに気づいたら、すぐ商品を改良します。回転台付きの椅子や高さを変えられるテーブルはそうして誕生しました。今後は福祉・介護家具にもチャレンジし、それらの展示場をつくってお年寄りの交流の場になることを希望しています。





満足のいく別注・特注家具をつくり

お客様に喜んでいただきたい。——株式会社 インテック



株式会社インテック

所在地/〒830-0405

福岡県三潴郡大木町横溝1680-1

代表者/松尾 泰博

TEL0944-33-2488

FAX0944-33-2490

[URL]http://www.kumin.ne.jp/intec-k/

[E-mail]intec-k@kumin.ne.jp

創業/昭和49年4月1日

設立/昭和59年1月4日

資本金/1000万円

従業員/11名

営業時間/8:00~17:00

定休日/第2・4土曜、日曜・祝祭日

同社は、病院の実験台や調剤台、床頭台などをつくってきた大川の医療家具のパイオニア。早い時期からこれらを製造してきましたが、今は軸足を別注家具、特注家具に移しています。

取引先は内装工事業者や建具店、工務店、建設会社を中心。エリアは九州一円ですが、製品によっては関西、関東にも納品されます。

同社は設計から製造、現場施工まで一貫して行っているのが特徴です。同社は、時間をかけて丁寧に別注家具をつくるというスタイル。新築・増改築の相談に乗ることもあり、プランニングにも応じています。家具のデザインは、資格を持った優れたスタッフが行います。天板の中に引き出しがついたダイニングテーブル、脚の部分を広めにして物を置けるようにしたソファ、ワインラックなど、日常生活の中から「あるといいな」と発案してつくったといえます。



「納得のいく仕事をして、お客様に満足してもらうこと」が同社のスローガンであり、「お客様に喜んでもらうのが仕事」です。クオリティの高い社員と一緒に別注家具に取り組み、今後もお客様に満足を届けたいと思っています。



TOP VOICE

創業以来、本日迄発展出来たのは、社員に恵まれたからです。一人も無駄な社員はおらず、設計、製作、現場取り付け、経理と、それぞれが自分のポジションで頑張ってくれています。





多彩に展開する内装木質建材で、 無垢材志向にローコストで応える。——株式会社 ウエキ産業



株式会社 ウエキ産業

所在地 / 〒831-0042

福岡県大川市大字九網357-1

代表者 / 植木 啓能

TEL 0944-88-3388

FAX 0944-86-5810

[URL] <http://uekisangyo.com/>

[E-mail] ueki@eco.ocn.ne.jp

創業 / 昭和28年10月

設立 / 昭和63年6月

資本金 / 2,000万円

従業員 / 15名

営業時間 / 8:00~18:00

定休日 / 土・日・祝

製材所として創業し、現在は、スギやヒノキなどの国産材を原料にした内装木質建材を製造・販売するウエキ産業。丸太の仕入れから製造までの一貫した生産体制で、多様な製品をスピーディーに提供しています。取扱品目は、建具・床材・天井材・壁材・階段材・造作材・フリー板と幅広く、そのデザインも多彩で、インテリアのトータルコーディネートも可能です。

スギやヒノキなどの国産材を使った建材製造に力を入れるようになったのは、10年ほど前のこと。形式にとられない新しい発想と独自の技術で、従来品とはひと味違った新感覚の建材をインテリア業界に送り込んでいます。



TOP VOICE

国産のスギ材は、調湿効果や、ぬくもりのある肌触りの良さ、長年使うことによって味わい深くなる経年美化が魅力です。家族が集まる家に木のぬくもりを取り入れることで、いっそう幸せを感じてもらえたらうれしいですね。



突板を効果的に使って無垢材の質感を出した建具は、框部材を無垢材でつくる一般的な製法とは違い、あえて框に横ハギの集成材を使用。中にはめる板には、反りにくい3層CLTのパネルを使うなど、独自のやり方を実践しています。框のないフラットなタイプのドア『杉モダン』は、そのオリジナル性の高さやスマートなスタイルが30~40代の客層に好評です。

「製材所時代の仕入れルートを生かして丸太から仕入れているからこそ、丸太の部位を効果的に使い分けたり、製品価格を安定させることができます」。そう話すのは植木常務。無垢志向の要望にローコストで応えるウエキ産業の建材は、今後ますます需要が高まりそうです。



TOP VOICE

企画担当者が取引先と打ち合わせを行って設計図を書くため、時間的なロスやミスがなく、また社員数が多いため、300～1000台という大きな発注も短い納期で対応できます。

医療用家具をすべて自社製造。
スピードときめ細かな対応が自慢。

株式会社 ウッドジャパン



株式会社 ウッドジャパン

所在地/〒831-0014

福岡県大川市中木屋1020-20

代表者/益田 貴広

TEL0944-87-1666

FAX0944-87-0989

[URL]<http://www.wood-japan.com/>

[E-mail]japan0302jp@onyx.ocn.ne.jp

創業/平成18(2006)年

設立/平成元年(1989)年

資本金/300万円

従業員/58名

営業時間/8:00～17:10

定休日/日曜

父が創業した家具メーカーのウッドファニチャー(株)と出荷・卸を担っていたウッドワークジャパンを統合し、平成18年に現在の会社を設立しました。それまで食器棚やチェストなどを製造してきましたが、今は床頭台など医療関係の家具が主力商品になっています。

同社の強みは、取引先のイメージ図から図面を起こし、製造から搬入まで行っていること。特に手書きのイラストのような完成イメージ図をもとに設計図を書き、パソコンを使って商品の完成写真をつくります。会社に



イメージ図が届いてから一両日でパソコンで仕上げ、すぐ製造を始めるといいます。しかし、一番の強みは、すべて自社工場で作していることです。前板から棚、組み立てまですべて自社で行って融通がきくため、仕上がりが早いのです。またNC加工も自社で行い、高さ8尺や10尺の加工も可能です。床頭台はさまざまな形があり、同じものを2つとつづったことがないともいいます。その柔軟さも同社ならではの、任された社員たちが広い工場で何台もの機械を使い、美しい製品をつくっています。





大川の家具に新しい風を吹き込む、 資材屋だから発想できるモノづくり。—エイゼントレイディング株式会社



エイゼントレイディング株式会社

所在地/〒831-0008
 福岡県大川市鐘ヶ江695-1
 代表者/武下 純二
 TEL0944-88-2231
 FAX0944-88-1336
 [E-mail] eizen@kub.biglobe.ne.jp
 創業/平成3年(1991年)
 設立/平成3年(1991年)
 資本金/1,300万円
 従業員/13名
 営業時間/8:30 ~ 17:45
 定休日/日曜・祝日、その他指定日



元々は塗料 接着剤等の一般的な家具資材販売を行う先代が経営する親会社に従事していました。その後、メーカー等の商品開発に関わりながら家具資材及び加飾材の付加価値を提案して製造販売までを一貫して扱う業態に変わっていきます。

時代のニーズは量産化。国内加工でのキャパシティーだけでは生産量にも限界を感じていたようで、日本での加飾生産の経験を活かして1987年より海外での現地加飾生産に取り組みむこととなります。また、国内加飾と海外加飾との分けられた市場のニーズもあり、1991年タイに生産拠点を持つ現地法人タイエイゼンを設立。日本法人も分社化することとなります。新たに設立された会社がこのエイゼントレイディング(株)です。エイゼントレイディング(株)だけでも約30年間の国内、海外での加飾材からの完成品生産までの実績があり、取引先はメーカー及び卸業者のOEM生産商品が5割、小売

店様向けの一般商品が5割の比率となっています。

会社の基本方針としては、元々が資材屋だから発想出来るモノづくりをモットーに、重要な表面材の国内加飾及び海外加飾用途に応じて使い分けて商品開発に活かしていくことです。そして産地大川からの安心安全の付加価値を少しずつでも明確にし、日本市場に相応しい本来の価値感をお客様と共有し納得して頂けるように、高い品質と優れたサービスを実現する商品提供を常に心がけていきます。そして産地大川に寄与していきたいと思ひます。



TOP VOICE

“資材屋だから発想できるモノづくり”をテーマに、今までの大川になかった家具を開発しています。その代表作が樹脂成型の衣装ケースを引き出しとして使用できるチェスト。衣替えの際はクローゼットからチェストへケースごと入れ替えるだけなので簡単で便利な構造です。弊社は資材屋出身なので、大川地区にあるメーカーとのコラボで共存していきたいと思ひます。



県産材、国産材、特にひのきにこだわって

徹底的に仕上げにこだわった製品づくり。—— 有限会社 江島木工



有限会社 江島木工

所在地 / 〒831-0042

福岡県大川市九網338-1

代表者 / 江島 利典

TEL0944-87-3945

FAX0944-88-3577

[E-mail] x5n5vy@bma.biglobe.ne.jp

創業 / 昭和49年9月

設立 / 昭和55年10月

資本金 / 800万円

従業員 / 12名

営業時間 / 8:00~17:00

定休日 / 日祝日、第2土曜



福岡県産材をはじめ国産材の杉ひのき、特にひのきを使った製品づくりを行っています。国産材だとかなり高額な商品ばかりかと思ったら、間伐材を上手に使うので比較的適正価格でお届けできるのだそうです。ひのきは光沢があり、なめらかで肌触りのよい材で独特の香りも日本人の大好きなひのき。しかしなかなか扱いの難しい木材らしい



です。江島木工では細やかな心配りでひのきにストレスをかけずに最高の状態を維持できるように心がけているそうです。「ひのきの扱いに関しては他とはちょっと違います」と語る江島社長。

他と違うのは木材の管理だけではありません。仕上げの念の入れようは、また特別です。年配の職人さんが、何度も何度も素手で製品の隅々まで撫で、肌触りを確かめています。ほんの少しでも違和感があると差し戻してやりなおしています。「自分の孫の肌に直接触れると考えて仕上げにこだわっています」とのこと。「ここまで丁寧に検品を重ねるところは他にないと思いますよ」と社長。なるほどクレームがほとんどないというもうなずけます。



TOP VOICE

やれるものには何でも挑戦してきました。日々違うもの、新しいものを生み出すようにと心がけています。今は、家具だけでなく、リノベーション等にも取り組んでいます。製品に触れた時の感動、こどもの喜ぶ姿。そんな「想い」が伝わる仕事に取り組んでいきます。



一つひとつ手間を惜しまず
安心・安全なベッドをつくる。——— 有限会社 大川ベッド工業



有限会社 大川ベッド工業

所在地 / 〒831-0003

福岡県大川市諸富97-1

代表者 / 平田 義隆

TEL0944-88-2185

FAX0944-88-0736

[E-mail] okawabed@axel.ocn.ne.jp

創業 / 昭和50年

資本金 / 300万円

従業員 / 4名

営業時間 / 8:00~17:00

定休日 / 日曜日、祭日、祝日



大川ベッド工業は、二段ベッドを中心に三段ベッドや親子ベッドなどを企画・製造するベッド専門メーカーです。

創業以来40年近くにわたり、ベッドづくり一筋に歩んできました。同社のベッドづくりに対する考え方の根底にあるのは、使う人の安心・安全です。素材は頑丈さを考えて、無垢材を使用。本体部分にはヒノキ材とパイン材を使い分けています。スノコ部分には



TOP VOICE

お子様からお年寄りの方まで安心してお使いいただくために手間を惜しまず丁寧に仕上げております。ぜひ一度当社にお越しになり製品をお確かめください。

通気性に優れた桐材を使い快適性と強さを兼ね備えています。また、落下を防ぐため手摺りを高くしています。さらに塗装には有機化合物を一切使わず蜜ロウを手作業で一つひとつ塗っています。

「2段ベッドはお子さんのために購入される方が多いので、安心してお使いいただける製品を選んで欲しいですからね」と平田社長。完成品は自社内で細かな安全確認を行います。同社の工場からは1ヶ月に80台のペースで、誰もが安心して眠れるベッドが生み出されています。



2階のショールームに足を踏み入れると、木質感たっぷりの家具が目飛び込んできます。



5種類の素材と25パーツの組み合わせで、木質感あふれる壁面収納システム家具を展開。

岡家具工業 株式会社



岡家具工業 株式会社

所在地 / 〒831-0026

福岡県大川市大字三丸1535

代表者 / 有本 武司

TEL0944-87-1585

FAX0944-88-2030

[URL] <http://www.okakagu-spaccio.co.jp/>

[E-mail] info@okakagu-spaccio.co.jp

創業 / 1962年(昭和37年)

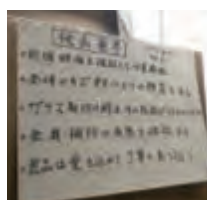
設立 / 1976年10月1日

資本金 / 1,000万円

従業員 / 22名

営業時間 / 9:00 ~ 17:00

定休日 / 不定休



国道208号線沿いの「工場直売ショールーム」という大きな看板が目印の岡家具工業。TVボード、リビングボード、キッチン収納などさまざまな家具が並ぶ中でも、とりわけ存在感を際立たせているのが壁面収納家具です。「こういった家具は住宅メーカーも販売していますが、当社は家具メーカーの強みを生かし、表面材に無垢材や天然木の突板をふんだんに使っています」と、岡社長は自信を見せます。家具の表情の決め手となる表面材は、ウォールナット・オーク・メープルなど5種類から選べ、さらに25種類のパーツから組み合わせパターンを選択できるので、部屋のサイズや雰囲気合う家具をつくり上げること

ができます。「基本のサイズはありますが、1cm刻みで調整できます。壁面にぴったり収まって出っ張りがないから逆に圧迫感がなく、地震が起こっても倒れにくいんですよ」。団体の視察や見学も受け入れている工場内は、見事なまでに整理整頓されており、部材の一枚一枚はもちろんのこと、道具や機械も大切に扱われているのが一目でわかります。それもそのはず、5S(整理・整頓・清掃・清潔・躰)を徹底し、毎朝、全員で掃除しているとのこと。その姿勢が、製品の品質にも映し出されています。

自然環境や森林保護にも心を配り、貴重な木材を大切に使いながら、木の温もりを感じさせる家具をつくり続けたい。それが、岡家具工業の願いです。



TOP VOICE

「家具を通じて人々の豊かな暮らしに貢献する」を企業理念に、従業員一同、愛情を込めた家具づくりに徹しています。全国各地からバイヤーさんが来られるショールームは、一般の方にも開放していますので、お気軽にお立ち寄りください。



時代のニーズに合った商品開発を実践。
お客様に喜ばれる家具で快適空間を創造する。

有限会社岡製作所



有限会社 岡製作所

所在地 / 〒832-0089

福岡県柳川市田脇301-5

代表者 / 岡 英明

TEL0944-73-8898

FAX0944-73-8343

[URL] <http://www.okaseisakusyo.co.jp>

[E-mail] okasss@mse.biglobe.ne.jp

創業 / 昭和5年

設立 / 昭和33年5月

資本金 / 300万円

従業員 / 20名

営業時間 / 9:00~17:00

定休日 / 土・日・祝祭日



昭和5年、現社長の曾祖父が岡製作所を創業。創業当初は主に座卓を製造していました。社歴とともに製造品目も増え、今では約400アイテムに。平成元年に本社及び向上を現地に移転しました。

同社の主要製品はローボードやキャビネット、チェストなど。“LOVELY・GOODS”のメーカーブランドであるキッズ家具。天然木

のやさしい素材を活かしたカントリー家具。シンプルなデザインで多様なシリーズ展開を図るモダン家具という3タイプの家具の商品企画からデザイン、製造までを一貫生産システムで行っています。取引先は全国の家具店やネット通販店など。「ウォールナットやオークなどの米材を使った無垢の素材感のある製品が手頃な価格で手に入るとお客様に喜ばれています」と岡社長。これまで培ってきた技術力を活かし、今後はベッドやソファなどの脚物家具への製造展開も計画しています。



TOP VOICE

創業以来「信用第一」を基本理念としています。ひとつひとつの工程を大切に、思いをこめてものづくりに励み、お客様に喜ばれる商品をつくり続けていきたいと思っております。

