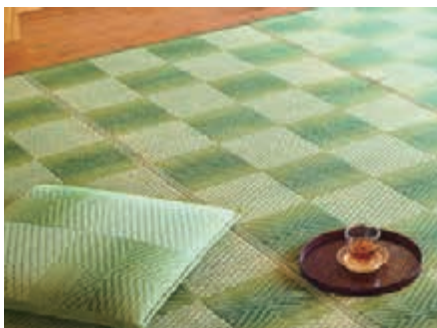
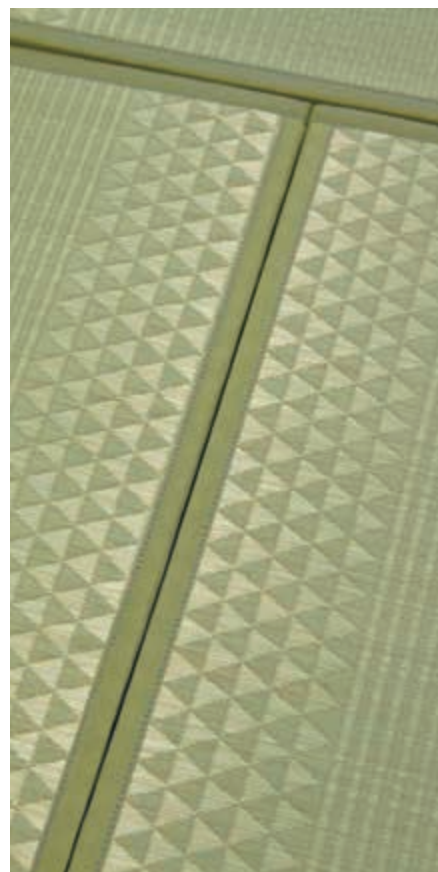


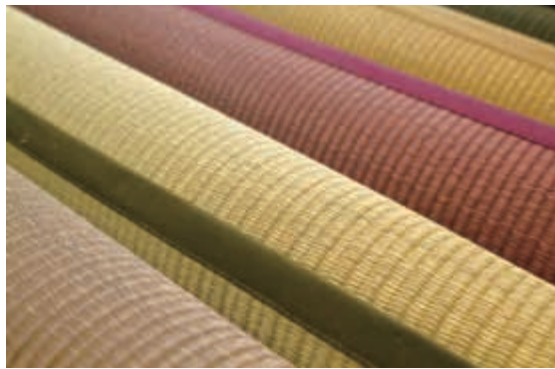
大川い製品卸商組合

■大川い製品卸商組合会員の紹介



■大川い製品卸商組合 会員名簿

会社名	代表者名	郵便番号	所在地	TEL(大川 0944)	FAX(大川 0944)
株式会社 トーシン	田中 雅博	831-0023	大川市下牟田口123番地	87-3012	87-7752



古来より日本人の生活に欠かせない、人にやさしい 「い草」のある空間づくりの提案 ————— 株式会社トーシン



株式会社 トーシン

所在地/〒831-0023

福岡県大川市大字下牟田口123番地

代表者/田中 雅博

TEL0944-87-3012

FAX0944-87-7752

[URL]http://www.i-toshin.com/

[E-mail]info@i-toshin.com

創業/昭和46年

資本金/1,000万円

従業員/10名(関東1名)

営業時間/8:00~17:30

定休日/第2・4土曜日、日祭日



い草の産地大川においてい草農家からスタート。い草とともに40年、トーシンは国産、とくに筑後地方のい草を用いたる伝統的な花蔦座(はなござ)や、ラグ、置き畳、上敷き、畳表などい草に関する商品づくりをしています。

い草には、リラックス効果や 吸放湿効果、また空気の浄化作用があり、日本の風土にあった床材として定着していました。しかし近年生活習慣や住宅様式の変化にともない畳の部屋は少なくなってしまいました。ところが畳やい草の良さが近年見直されており、フローリングでい草ラグや畳を敷きたいというお客様の声をいただくことが多くなっているそうです。そこでフローリングが中心

のライフスタイルが多い昨今、生活の中にい草を取り入れる新しいデザインの開発をしています。

また、生活空間により安心して安全ない草の商品を届けるために、い草の原料の選別はもちろん、優れた抗菌、防臭・リラックス効果、肌へのやさしさもひとときの茶染め畳の開発や安全な染料の使用をするなどお客様の立場にたったものづくりをしています。筑後のい草は、材質がやわらかく太く、草の均一性が良く高品質だそうです。染色は自社工場ではエコタイプの染料で染め上げます。伝統的な商品でありながら、デザインや加工に今までにない新しい提案が盛り込まれており、日本の新しい住空間がつけられています。



TOP VOICE

良質の畳表、日々進化する時代の風を融合した花蔦座、人にやさしい自然素材い草を、くらしの中に取り入れた空間づくりをテーマに、従来のい草商品はもとより、多方面に生かされる新しいい草商品を創造しつづけています。