

協同組合 大川家具商業会

■組織事業紹介

- 大川家具工業会主催の四大展示会への協賛、協力
- 春・秋の大川木工まつりへの協賛
- 国内各地への研修、視察
- 市内各種団体の諸行事への参加、協力
- 各種研修会への参加
- その他



■協同組合 大川家具商業会 会員名簿 (青字で表示されている会社をクリックすると紹介ページに移ります) (五十音順)

| 会社名 | 代表者名 | 郵便番号 | 所在地 | TEL(大川 0944) | FAX(大川 0944) |
|-----------------------------|--------|----------|----------------|--------------|----------------|
| (株)浅川家具 | 浅川 純哉 | 833-0043 | 筑後市庄島460 | 0942-52-7181 | 0942-52-8108 |
| (株)アルファタカバ | 小早川恒緒 | 831-0008 | 大川市鐘ヶ江63-1 | 86-2411 | 86-2410 |
| (有)上久商店 | 上野 久 | 831-0006 | 大川市中古賀1022-1 | 87-4549 | 88-2524 |
| (株)江頭仏壇店 | 江頭 直行 | 831-0035 | 大川市津17-2 | 88-0001 | 86-5867 |
| (有)江口通商 | 江口 昌寿 | 832-0089 | 柳川市田脇173 | 75-5100 | 75-5101 |
| (株)大川家具 | 浅川 賢一 | 833-0043 | 筑後市庄島437 | 0942-52-1002 | 0942-52-1031 |
| (株)家具の大丸 | 大宅 善男 | 833-0045 | 筑後市四力所管原田460-1 | 0942-52-1128 | 0942-52-1132 |
| 後藤家具物産(株) | 後藤 教彰 | 831-0001 | 大川市下青木203-1 | 87-8229 | 87-2628 |
| (株)サカイ工芸 | 坂井 正明 | 831-0027 | 大川市荻島27-1-1 | 0944-86-2596 | 0944-87-1780 |
| (株)サン | 今山 善博 | 831-0005 | 大川市向島1288 | 87-4064 | 87-0393 |
| (株)サンコウ | 池松 優充 | 831-0014 | 大川市中木室700 | 87-6809 | 87-1674 |
| さんち家具 | 梅崎 正道 | 831-0016 | 大川市酒見200-1 | 87-1051 | 89-3951 |
| (株)G-DREAMS | 橋爪 福寿 | 831-0016 | 大川市酒見591-2 | 89-4770 | 89-4771 |
| (株)関家具 | 関 文彦 | 831-0033 | 大川市幡保98-7 | 88-3515 | 87-3258 |
| タンスのゲン(株) | 橋爪 福寿 | 831-0002 | 大川市下林310-1 | 86-3871 | 86-3963 |
| (有)中央家具ダイケン | 境 明展 | 831-0016 | 大川市酒見201 | 87-4640 | 87-4641 |
| (有)福山商店 | 福山 満博 | 840-2104 | 佐賀市諸富町徳富84-1 | 0952-47-4141 | 0952-47-5123 |
| (株)平成 | 税田 貴子 | 830-0416 | 三潞郡大木町八町牟田945 | 33-1677 | 33-1702 |
| (株)丸一家具 | 犬丸 眞治 | 831-0026 | 大川市三丸1416-3 | 86-4637 | 86-4666 |
| よしまる(株) | 島本 由希子 | 831-0004 | 大川市榎津220-2 | 88-1440 | 86-5731 |
| (有)ラシック | 西 洋子 | 831-0004 | 大川市榎津69-4 | 87-3702 | 86-6390 |



世界中から良い家具だけが大集合

「私だけの家具」が見つかる家具の大使館。—株式会社 浅川家具



株式会社 浅川家具

所在地/〒833-0043 福岡県筑後市庄島460
(本社/大川市榎津225)

代表取締役/浅川 純哉

TEL0942-52-7181 FAX0942-52-8108

[URL]http://www.asakawakagu.co.jp/

[E-mail]info@asakawakagu.co.jp

創業/ 1899年(明治32年)

設立/ 1949年(昭和24年)

資本金/ 3000万円

従業員/ 30名

営業時間/ 卸 8:45 ~ 17:45

店舗 9:30 ~ 18:30

定休日/卸部本部:土、日曜日 店舗:なし

浅川家具は、1899年に下駄箱メーカーからスタートして創業117年を迎えます。その後時代時代に合わせて経営革新を重ね、椅子、テーブル、座卓、飾り棚、食器棚、和小物など、民芸家具だけでなく、アンティークや今の暮らしに合ったインテリア性の高い家具まで、細やかな注文に応じたオーダー家具など、さまざまなタイプの家具を販売するようになりました。しかし、ただ単に家具が増えたというわけではありません。家具インテリアを通してお客様によりよい住空間の提案を行うことで顧客満足に 대응するという結果から今のスタイルが生まれたのです。現在は7代目の社長を迎え店舗は福岡県



TOP VOICE

多くのお客様は「私だけの家具」を求めていると思います。たとえば食卓ひとつでも、いまのお客様は他の家具や壁紙・フローリングの色などの調和を考えて家具を購入します。だから家具の色やサイズにこまやかに対応していくことで、インテリアのトータルコーディネートを通してお客様だけの住空間を提案し、お客様のニーズにお応えしていきたいと考えています。



筑後市、佐賀県佐賀市の2箇所に、卸60%、小売り30%、そしてインターネットを使った通販が10%。その通販は70%以上が関東県からのオーダーとチャンネルも多様に広がっています。

私たちは大川・佐賀にお住まいの個人のお客様だけでなく、九州各県の公共施設、病院、企業などに、様々なタイプの家具を販売・納品しています。



■家具スペースココロ

〒840-2106 佐賀県佐賀市諸富町山領191-1
TEL0952-47-2418



©Disney



カラフルな整理ダンスをきっかけに キャラクター家具の製造・卸販売へ。

株式会社 アルファタカバ



株式会社 アルファタカバ

所在地/〒831-0008

福岡県大川市大字鐘ヶ江63-1

代表者/小早川 恒緒

TEL0944-86-2411

FAX0944-86-2410

[URL]http://takaba.com/

[E-mail]mail@takaba.com

創業・設立/昭和58年(1983年)

従業員/28名

営業時間/8:00~17:30

定休日/日曜・祭日

アルファタカバでは、様々なキャラクターをモチーフとした家具の製造・販売をおこなっています。

同社の家具はキャラクターの絵を家具に貼るのではなく、シルエットや色でキャラクターを表現しているのが特徴です。だから、形やデザインを企画するのは基本的に同社。それをメーカーの承認を得て

から製造し、全国の家具店に販売します。直接キャラクターのイラストが表現されることは少なく、シンプルでモダンなデザインに仕上がっているため、大人にも人気です。



TOP VOICE

ディズニー家具の製造だけでなく、他のキャラクター家具製造も視野に入れています。

同社は、市内の家具メーカーに20年勤めた保信氏が家具の卸販売店として創業。やがて家具製造を始め、レンジ台や整理ダンス、押入れダンスなどの家具小物を得意としてきました。その中から引き出しの前面にカラー塗装を施したカラーチェストという大ヒット商品が生まれ、ディズニーなどのキャラクター家具も製造するようになりました。

他にも、薄型チェストや壁面収納など多品種な家具を製造しています。

現在、自社でネット販売もし、商品撮影用のスタジオも設けました。大川で大きな話題を呼び、その製造で培ったノウハウを生かし、まだまだ躍進は続きそうです。



海外の製造ラインを買収して「こたつ」に特化。
有名家具店のオリジナル商品も製造しています。

—— 有限会社 上久商店



有限会社 上久商店

所在地 / 〒831-0006 福岡県大川市中古賀
1022-1 (大川家具工業団地)

代表者 / 上野 久

TEL0944-87-4549

FAX0944-88-2524

[URL] <http://www.uekyu.jp/>

[E-mail] HPのメールフォームから送信ください

創業 / 1972 (昭和47)年

設立 / 2000年 (平成12)年

資本金 / 1,000万円

従業員 / 13名

営業時間 / 9:00 ~ 18:00

定休日 / 日曜・祭日、第2土曜



創業当初、漆塗りの技術を持つ四国から応接台や座卓、衝立を仕入れ、家具店へ卸していましたが、ライフスタイルが座敷からリビングへ変化するとともに、扱う商品も座卓からこたつへ移っていきました。

マレーシアの工場で働く知人がいたことから、仕入れ先を海外にシフトし、やがて製造

ラインを買収。現在、工場はマレーシアからインドネシア、タイ、ベトナムへと移りましたが、同社でデザイン設計とサンプルの製造をした後、それを最新式の機械を導入している海外の工場へ送って製造、国内の家具店へ卸しています。

現在の商品構成は、こたつ7~8割、座卓やダイニングテーブルセットが2~3割。どんなにエアコンが普及しても、日本人のDNAなのか、こたつの需要は減らないといえます。近年、注目を集めているのが椅子タイプのこたつです。椅子とこたつの間にすき間ができないよう回転式の椅子にカバー(特許)をつけ、椅子やこたつの脚の高さを調節できるようにしました。ただ、温かい空気は上へ上がっていくもの。こたつの高さが高くなれば、床へ届く熱量は小さくなってしまいます。足先までずっと温かい椅子式こたつができないか。電機メーカーと試作を重ねながら商品の改良を続けています。



TOP VOICE

ライフスタイルは変化をしていますが、やはり日本人が心の中で求めている暮らし方があると思います。この、日本人が求めるくつろぎのスタイルに時代を反映した自慢の家具をエンドユーザーの方々へお届けできるよう、真心を込めて頑張っています。





厳選された仏壇が400以上も。

九州で唯一の祭壇の総合卸売です。——株式会社 江頭仏壇店



株式会社 江頭仏壇店

住所/〒831-0035

福岡県大川市大字津17-2

代表者/江頭 那将

フリーダイヤル0120-07-7718

TEL0944-88-0001

FAX0944-86-5867

[URL]http://www.butsudan.co.jp/

創業/昭和22年4月1日

設立/昭和46年10月1日

資本金/ 3,000万円

従業員/ 20名

営業時間/ 8:30 ~ 17:30

定休日/年中無休(但し、盆・正月は除く)



江頭仏壇店は、創業六十年の歴史ある仏壇・仏具店です。九州最大級の展示場には、漆と金箔の荘厳な印象を与える金箔仏壇をはじめ、重厚な風合いと格調の高さが特徴の唐木仏壇、現在の住宅事情に合わせた家具調仏壇など、宗派やデザインの異なる仏壇がずらりと並んでおり、ちょっとした美術



TOP VOICE

現在では、亡くなった人が入る場所としかイメージされなくなってしまった仏壇。しかし、「仏壇は先祖様と会話し、今ある自分自身を見つめなおす場。言ってみれば、その人だけの最強のパワースポットみたいな空間」です。本来の仏壇の役割をお客様にお伝えします。



館のような雰囲気になっています。この特長のひとつが仏事コーディネーター。社長の江頭さん自らが資格を持ち、お客様ひとりひとりに合わせた仏壇選びをサポートしてまいります。隣接する「和木仏壇ギャラリーえがしら」では、屋久杉やケヤキなどの銘木を贅沢に使い、美しい木肌を活かした「木工のまち・大川」らしい和木仏壇を見学することも。その他、念珠や線香、ロウソクから、香典返しの商品カタログにいたるまで仏事に関するものは、何でもここで揃います。





良い家具だけを厳選してリサイクル。

幅広いニーズにお応えします。——— 有限会社 江口通商



有限会社 江口通商
 所在地／〒840-2015
 福岡県柳川市田脇173
 代表者／江口 昌寿
 TEL0944-75-5100
 FAX0944-75-5101
 [E-mail] info@eguchi-g.com
 創立／昭和57年
 資本金／300万円
 従業員／20名
 営業時間／8:30～17:00
 定休日／土曜、日祝日

柳川市、大牟田市、佐賀市で総合リユースショップ「リサイクルマート」を展開する江口通商。元々は大川市で家具屋を営まれていました。ですから、家具を見る目は人一倍厳しく、リサイクルとは思えない家具を扱われています。リサイクル品だけでなく、新品家具を幅広く販売されているのもこちらの特徴。約25年前から中国にある工場と直接取引をはじめ、その強味を生かして安くて質の高い家具を販売されています。なかでもTVボードやチェストなどの箱物家具は充実しています。販売だけでなく、中国の工場で生産された家具パーツの販売も



行なわれています。こんな幅広い展開ができてるのは、木材卸や製造加工などを行なっているエグチ株式会社と同じグループだからです。木材や家具に関する仕事を幅広く展開しているからこそ、家具メーカーやショップから一般の方々まで幅広いニーズに応えることができるのです。「リサイクルマートをメインにしなが、お客様の求める物を提供していきたい」と代表取締役の江口さんは話します。



TOP VOICE

グループ企業としてのスケールメリットを生かして、ジャンルにこだわらずに幅広い物を作り出していき、お客様の希望や要望に応じていきたいですね。ハイグロスシートを使った家具や別注家具も作っています。これからもいろんなことにチャレンジしていきたいと思っています。





産地大川を全国へ売り込め

自社開発商品を中心に全国へ飛躍する。— 株式会社 大川家具

(卸売りセンタービッグハート)



株式会社 大川家具

(卸売りセンタービッグハート)

■大川事業部・商品部 / TEL0942-52-1002

小売り部・卸売りセンタービッグハート
/ TEL0942-52-1001

〒833-0043 福岡県筑後市庄島437

■本社 / TEL072-991-0161

〒581-0044 大阪府八尾市木の本1丁目4番地

■東京事業部 / TEL048-794-0811

〒339-0009 埼玉県さいたま市岩槻区
慈恩寺268-1

代表者 / 浅川 賢一

[URL] <http://www.okawakagu.co.jp/>

[E-mail] HPのメールフォームで送信ください

創業 / 昭和28年8月

株式会社大川家具では、家具に関するあらゆる商品を取り扱い、快適な住まいの空間プロデュースをお手伝いしています。

昭和28年に合資会社アサカワ家具店として設立。昭和32年には大川市から大阪へ進出します。もちろん大川の家具販売の企業としては初の試みでした。昭和40年には、日本一の家具の集積地「大川」をPR企業として合資会社大川家具にと社名変更します。まさに名実共に「大川家具」を全国に広める企業になったのです。

大阪に進出した当初は景気も悪く「売れ残りを淀川に捨てて大川に帰ろうか」という状



TOP VOICE

大阪へ進出できたのは、地元大川の方々が様々な協力をそそいでくれたからに他なりません。平成19年には創立50周年を迎えることもできました。これからも産地大川の素晴らしさを全国に広げられるように社員一丸となって努力していきます。



況だったそうです。しかし、第一回本町の展示会で大ヒット。その後、東京・名古屋へと営業所が広がります。

平成4年には商品部及び全国卸しセンターを福岡県筑後市に開設、今日では北海道から沖縄まで500社以上のお客様にご愛顧をいただいています。

現在では中国の大連市に合弁会社を設立。自社工場を持ち、小ロットでのオリジナル商品の開発も行っています。中国全土、タイ、ベトナム、インドネシア、韓国、台湾等、アジア中心の工場より直輸入にて全国の家具店へ販売しています。

さらに国内メーカー商品、国内メーカーでのオリジナル商品開発、若い人向けへの商品展開など、様々なニーズへの対応を行っており、高い評価を受けています。



デザイン機能より品質にこだわる。信用を積み重ねることで
社会貢献する企業となる。——— 株式会社 家具の大丸



株式会社 家具の大丸

所在地 / 〒833-0045

福岡県筑後市大字四ヶ所菅原田460-1

代表者 / 大宅 善男

TEL0942-52-1128

FAX0942-52-1132

[URL] <http://kagudai.co.jp/>

[E-mail] daimaru@kagudai.co.jp

設立・創業 / 昭和14年1月

会社設立 / 昭和23年8月

資本金 / 2,000万円

従業員 / 18名

営業時間 / 9:00~17:30

定休日 / 日曜、祝日、第2・4土曜

●ショールーム

営業時間 / 10:00~19:00

定休日 / 水曜日、第2・4木曜



大宅善男社長で3代目となる「家具の大丸」。卸で始まり小売りも行うようになり、北海道から沖縄まで販路を広げています。特に関東圏は強いようで、主力商品はダイニングテーブルや椅子を中心に生活スタイルの変化に合わせて次々と新しいものにチャレンジしています。

「家具の好みは、時代や地域、お客様の年齢層や趣味によって変わります。お客様のニーズにお応えするため、ご要望を待つのではなく、私たち自らがいろいろな家具の展示会に足をのばし、バイヤーを訪ね、関係会社の営業の方のご意見を吸い上げるなど情報収集に務め、よりお客様に喜ばれる商品をご提案しています」と語る大宅社長。

そして「家具の大丸」ではなによりクオリティ・コントロールを徹底しています。欠陥のない商品をご提供する、という当たり前の事を当たり前にするため、商品に一箇所でも問題を見つけると、その商品のコンテナの出荷を即ストップし、全品をチェックするという



徹底ぶりです。その上でOEM先も含め、今後どのように改善していくかを協議し、改善ができるように体制ごと見直し、品質向上に努めているそうです。

「家具の大丸」は企業力と、高品質と付加価値の優れた商品であるという安心感を反映したうえで、お客様に納得のいただける魅力的な価格設定に挑戦しています。



TOP VOICE

ライフスタイルが多様化するいま、ヒット商品を開発する事は容易ではありませんが、小売店様や展示会などから情報収集し、時代に合わせた商品づくりにチャレンジしています。定番の商品も、当社ならではの付加価値を盛り込みながら商品開発を続けています。



一人暮らしからヤングファミリーに

「楽しむ」をテーマにライフスタイルを提案。—後藤家具物産株式会社



後藤家具物産株式会社
 所在地/〒831-0001
 福岡県大川市下青木203-1
 代表者/後藤 教彰
 TEL 0944-87-2628
 FAX 0944-87-0437
 [URL] <https://www.okawa-living.jp/>
 [E-mail] gkb5@tempo.ocn.ne.jp
 創立/昭和53年
 設立/昭和58年6月
 資本金/1,500万円
 従業員/11名
 営業時間/9:00~18:00
 定休日/土日・祝日

後藤家具物産株式会社は、「OKAWA LIVING」という卸問屋サイトを中心に「安らぎの空間を作ることができるハイクオリティ、ハイデザイン、リーズナブルなインテリア家具・寝具の情報を発信しています。一人暮らしの方からヤングファミリーに「楽しむ」をテーマにベーシックで機能があり、トレンドを感じさせる商品開発に努めているそうです。開発のポイントは自分の生活の中で不便に感じること、こんなものがあればいいのにと日常の気づきを家具にちょっ



TOP VOICE

健康志向の高まりとともに、様々な家庭向け健康運動器具が販売されておりますが、せっかく購入してもなかなか長続きしないんです。こんな自分でも続けられるようなインテリア性の強い運動家具をご提供できればと考えています。

とプラスすること、というのが社長の言葉です。常に女性スタッフの意見にも気を配っているとのこと。情報収集のために月に1回以上は東京に出向くそうですが、リサーチして回るのはインテリア関係ではなく、革製品のお店やファッション、アクセサリなど一見家具とはあまり関係のない感じのお店が多いそうです。「消費者のニーズは家具だけ見てもつかめません」と社長は語ります。販売店様のご要望に応じてミニマムロットでオリジナル商品の生産も可能です。最近は家具と運動のコラボレーションができないかと考えているそうです。リビングにおいても不自然でなく、木のぬくもりや安らぎを感じられるような運動家具。今まで誰も見たことのない健康的な住空間の提案がインテリアから生まれそうです。





卸販売だけではなく、ハウスメーカーと
信頼を築いてリノベーションを目指します。——株式会社 サカイ工芸



株式会社 サカイ工芸
所在地/〒831-0027
福岡県大川市荻島27-1-1
代表者/坂井 正明
TEL0944-86-2596
FAX0944-87-1780
[URL]http://sakaikougei.com/
[E-mail]sakai-kk@minos.ocn.ne.jp
創業/ 1988年(S63年8月)
設立/ 1989年(平成元年9月)
資本金/ 2,000万円
従業員/ 12名
営業時間/ 8:30~17:30
定休日/ 日祝日、第2、4土曜



「以前は大川の家具メーカー様が作った家具だけを販売していました」と社長。いまでは委託生産したオリジナル家具を中心に展開しています。30年前から食堂セットは強かったとのことで、いまでもショールームにはダイニングテーブルのセットがずらりと並びます。息子さんたちが海外を担当していて、品質にこだわった家具をオリジナルで生産しています。大川でもここにしかないという大型のテーブル等、定番商品だけでなく常に新作を提供しているそうです。おもしろいのは、取引先とのコミュニケーションの中で、こちらの要望が通らないところとは取引をしないという企業姿勢。それだけ信頼の中でクオリティにこだわった商品を提供しているということなのでしょう。商品案内はホームページを活用。一週間で更新し、スタッフの全員が在庫を把握して対応して顧客からの注文に迅速に対応できるようになっています。いまでは家具の販売だけ

でなく、商社やハウスメーカーと信頼を築き、市営住宅のリノベーションなどにも取り組んでいるそうです。



TOP VOICE

良いものだから売れる、良いアイデアだから売れるといった時代は随分前に終わっています。売るための努力をよほどしないとイケないですね。丁寧なサービスを積み重ねて信頼を築き上げること、買い手の立場に立って考えることが大切です。誰もがわかっていて、当たり前なのですが、なかなかできないことなんです。



資材調達、製造、卸売りをグループ会社で。

多彩なシリーズ展開も思いのまま。————— 株式会社 サン



株式会社 サン

所在地/〒831-0005

福岡県大川市大字向島1288

代表者/今山 善博

TEL0944-87-4064

FAX0944-87-0393

[URL]http://sun-gp.jp/

[E-mail]HPのメールフォームから送信ください

創業/1984年3月

設立/1984年3月

資本金/2,500万円

従業員/18名

営業時間/8:30~17:30

定休日/日祝日、第2・4土曜日

SUNグループの中核企業であるサンは、家具の卸売会社として、幅広いアイテムの家具を全国の量販店や小売店に提供しています。広々とした展示スペースには、チェストやワードローブなどの収納家具を中心に、食器棚・書棚・テレビボード・ダイニングセット・ベッドなど、多種多様な家具が所狭しと並んでいます。

サンの何よりの強みは、グループ企業に資材販売会社と製造会社があること。「創業時はサン一社でしたが、時代とともに進化し、現在のグループ構成になりました。資材コストや製造コストを抑え、多彩な家具をリーズナブルな価格で安定供給できるのは、製販一体の業務形態だからです」。今山社長は力強く語ります。

製造に関しては中国やベトナムにも協力工場があり、自社で企画した商品をシリーズ展開できることも強みのひとつです。「統一されたデザインの家具を、箱ものや棚ものは

国内工場で、脚ものは海外工場と役割分担することで、幅広いアイテムを効率よく製造しています」と、その理由を明かします。デザインはベーシックなものからカラフルなものまで多彩で、あらゆる年齢層をターゲットにできます。

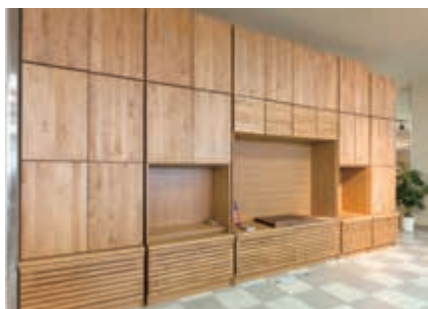
海外にある協力工場の品質管理も万全です。国内工場と同じ機械を使っているほか、本社の社員が定期的に現地に足を運んで製造状態をチェック。輸入した商品を倉庫から出荷する際も厳しく検品を行い、国内製と変わらない品質を保っています。

最近は別注家具の注文も増えてきているというサン。そのグループ力に、各方面から期待が寄せられています。



TOP VOICE

倉庫は大川市内に4カ所あり、注文を受けたら速やかに必要数量を出荷できるよう、どの商品も十分な在庫を心がけています。これからもグループ会社が丸となり、魅力あふれる家具を通じて快適な生活空間をお届けしたいですね。



量販店の家具から病院・ホテルの別注家具まで 資材調達、製造・卸を一括して自社で。—株式会社サンコウ



株式会社 サンコウ

所在地/〒831-0014

福岡県大川市大字中木室

700代表者/池松 優充

TEL0944-87-6809

FAX0944-87-1674

[URL]http://www.sankou-s.com

[E-mail]info@sankou-s.com

創業/昭和59(1984)年

設立/平成15(2003)年

資本金/ 3,000万円

従業員/ 35名

営業時間/ 9:30 ~ 17:00

定休日/土曜・日曜・祝日



同社は、池松材木店としてスタートし、資材・加工・製造・販売部門を次々と立ち上げて、今は5つの会社からなるグループ企業です。その中で同社は、家具の製造と卸を担っています。

創業当初はチェストなど箱物中心でしたが、今はリビング、ダイニングセット、ソファ、こたつを用意し、トータルでコーディネートできるようにしました。家具店、大手量販店、ホームセンターとの取引も多く、同社も4000~5000アイテムを用意しています。また近年は病院や介護施設、ホテルの別注・特注家具も手がけ、これらは主力商品になっ



てきています。

同社は2つの工場を持ち、「できないことはない」を合言葉に資材の調達から卸まで一括して行っているのが強み。規格品から別注家具まで月産8000本を製造し、多品種小ロット、少品種大ロット、1本からのサンプルづくり、そして短納期と、さまざまな要望に応えることができます。



TOP VOICE

大切にしているのは社員の人間性です。メーカーとしてモノをつくる醍醐味は、お客様に喜ばれてこそ生まれるもの。技術と人間性を磨き、お客様に喜んでいただける商品をつくり続けます。



家具の小売りから天然素材の家づくりまで。

筑後地区で唯一、シャルドネシリーズを扱います。—さんち家具



さんち家具

所在地/〒831-0016

福岡県大川市酒見200-1

代表者/梅崎 正道

TEL0944-87-1051

FAX0944-89-3951

[URL]http://www.sanchi-kagu.jp/

[E-mail]sanchi-kagu@k3.dion.ne.jp

創業/昭和51(1976)年

従業員/9名

営業時間/9:00~18:00

定休日/水曜



「地元の家具をしっかり売る」という気持ちで創業した「さんち家具」。周囲の小売業が店じまいをする中で今も続ける理由は、大川の職人技に対する誇りと尊敬の思いがあるからです。「さんち家具」の向かいに建つ「CHARDONNAY(シャルドネ)」は、天然木・天然塗料の「シャルドネシリーズ」を扱っています。この家具のほとんどは、大川でつくられているのです。

シャルドネシリーズは、シックハウスの要因になりやすい材料を使わず、すべて自然素材仕立て。そのような少数派の作り手を探



CHARDONNAY(シャルドネ)のショールーム

していた親会社が大川を訪れ、材の揃いや地の利や家具、工具メーカーの技術を見て「この地なら希望の商品を作れる」と、同社に打診。15年前に同社を通じてプライダル家具の製造がスタートします。やがて商品は評判を呼び、キッチン家具、ベッド、ソファと徐々に商品は増え、今では家づくりも行うようになりました。

家具の製造や建築は研修を受けた提携メーカーが請け負い、それらのメーカーがルール通りにつくっているか、親会社による抜き打ち検査があるとか。また1つの工程が済むたびに写真を撮り、使った材や塗料などを記した家歴書が家を建てたお客様に渡されます。それらが品質の維持と信頼につながっているといえます。



TOP VOICE

店舗には、玄関からキッチン、リビングなどさまざまなタイプのモデルルームがあり、ここを訪れば、住まうイメージを持つことができます。



社員のアイデアを重視し

人気のオリジナルブランドを次々に確立。——株式会社 関家具



株式会社 関家具

所在地/〒831-0033

福岡県大川市幡保201-1

代表者/関 文彦

TEL0944-88-3515

FAX0944-87-3258

[URL]http://www.sekikagu.co.jp

創業/昭和43年

設立/昭和57年

資本金/ 1億4,000万円

従業員/ 362名

営業時間/ 9:00~18:00

定休日/なし

昭和43年、たった一人で家具卸商として創業した関家具。現在、売上高は130億円を超え、仙台、東京、大阪、福岡、大連に営業拠点を置き、400人近い社員を抱える企業へと成長。

ホームユースからオフィス、メディカル、コントラクトまで幅広い市場に向けて、家具・インテリア・住関連商品の企画販売を行っています。

「私は日頃から“楽しくなければ仕事じゃない”と言っています。社員が楽しく働ける環境を整えて彼らの能力を最大化することが私の仕事だと考えています」と語る関社長。その言葉どおり同社では社員を中心とした自社ブランドの開発に力を入れています。平成22年に日本最大級の設備を備えた自社工場「木工房(もくば)」を設立。自社ブランド「ATELIER MOKUBA(アトリエ木馬)」は美しい一枚板の高級テーブルブランドとして人気を集め、シンガポールやドバイにまで



販路を広げています。

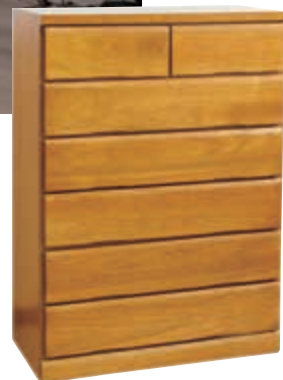
また、社内の若手デザイナーが手がけるブランド「クラッシュゲート」は、同社の主カブランドとして大都市圏に店舗を展開。今後さらに都市圏への出店を続け、新規顧客の獲得とともに大川家具のブランド力向上につなげていく計画です。



TOP VOICE

多くの方に家具のまち大川を訪れていただきたいと思います。家具のことは何なりとお問い合わせください。長い歴史のなかで受け継がれたものづくりの技を結集し、オール大川に対応いたします。





家具から生活雑貨までの幅広い品揃えと
直接仕入れのお手ごろ価格によりネット通販で急成長。

タンスのゲン株式会社



タンスのゲン株式会社

所在地/〒831-0002

大川市大字下林310-1

代表者/橋爪 福寿

TEL0944-86-3871

FAX0944-86-3963

[URL]http://tansu-gen.co.jp

[E-mail]info@tansu-gen.co.jp

創業/1960(昭和35)年

設立/1964(昭和39)年

資本金/5,000万円

従業員/73名

営業時間/10:00~17:00

定休日/日祝日、第2・4・5土曜日

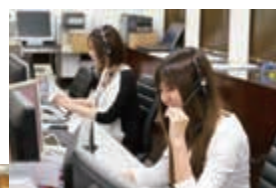
1964年、婚礼家具メーカーとして初代が(有)九州工芸を設立。2代目の福寿さんも父と一緒に家具づくりをしていましたが、20数年前に「自分には向かない」と方向転換し、小売店を開店して販売に専念しました。2002年にネット直販に切り替え、自社ホームページや楽天市場に「タンスのゲン」をオープン。以来、ヤフーやアマゾン、DeNA、ポンパレといったインターネットモールに次々にショップをオープンし、「年間ネットショップ大賞金賞」や「年間ベストストア家具・インテリア部門第1位」などを数多く受賞しています。

2桁成長を遂げてきたネット通販の時流に乗り、今では年商69億円を越すビッグ企業



TOP VOICE

お客様は丁寧な情報を求めるようになってきました。私達はお客様の声に真摯に耳を傾け、分かりやすい表現で多くのニーズに応えていこうと考えています。その上で「タンスのゲン」でお買い物をするメリットをもっと増やしていきます。



へと成長。「つくる腕がなかったから売れないし、たまたまですよ」と、社長は笑いますが、消費者心理を分析しながら求めやすい価格や目を引く文章、心引かれる写真を追求する、マーケティング力の賜物でしょう。注文を受ける電話サポート、商品を仕入れる商品部、ウェブデザインや販売を企画する販売促進部などをすべて自社で担い、商品を撮影するスタジオも自社に構えて、瞬時に対応しているところも強さの秘訣といえます。

社名通り、これまでタンスをはじめ大川で作った家具や海外からの輸入家具を扱ってきましたが、最近は布団などの寝具類や生活雑貨も増え、その数3000点以上。「ネットで買う理由」を探りながら大手企業が手を出さない分野に手を伸ばし、さらなる成長を目指しています。



ここに来れば、大川家具の魅力を実感。

お客様の要望が伝わる優しい店舗。—— 有限会社 中央家具ダイケン



有限会社 中央家具ダイケン

所在地/〒831-0016

福岡県大川市酒見201

代表者/境 明展

TEL0944-87-4640

FAX0944-87-4641

[URL]www.kagu208.com

[E-mail]info@kagu208.com

創業/昭和48年7月

設立/昭和54年4月

資本金/800万円

従業員/4名

営業時間/9:00~18:00

定休日/火曜日



中央家具ダイケンは、北海道から九州まで、全国からグレードが高めの家具を仕入れて展示販売しています。全国からと言ってもほぼ7~8割が大川の家具とのこと。「それだけ大川の家具は素晴らしいんですよ」と店長。実はこの店舗は、境木工の直営店なんです。故にこの店舗だからこそのメリットがあります。それは、店頭と並ぶ家具をベースにしてセミオーダー家具やフルオーダー家具がすぐ注文できるということです。

「当店にいらっしゃるお客様は、こだわりのある方が多いんですよ」。スタッフは全て女性で、具体的に家具を見ながらじっくりと話を聞いてくれます。その上で、女性ならではの不満を理解し、女性目線での提案をしてくれるのです。このスタッフの意見で生まれた家具も並んでいます。

「KAGU208」という家具の通販サイトも運営しています。サイトでも、お客様と何度もやりとりをして、お客様が納得するカタチ

で販売しているので、まるで店頭で話しながら買っているようだと好評です。もちろんネットで販売している商品についてもセミオーダーを受け付けています。「お客様ひとりひとりとより近くに」をコンセプトにショップやサイトを運営する中央家具ダイケン。観光バスがとめられるほど広い駐車場も魅力的です。



TOP VOICE

木のある暮らしを気軽に楽しめる店舗、お客様の要望が実現する店舗を目指しています。ネットでは取り扱っていない商品が揃っています。ぜひ一度ご来店の上、商品を愉しんでください。



代々続く取引先との信用を大切に “幸運を招く家具”を提供。

有限会社 福山商店
家具ギャラリーよろこび



有限会社 福山商店
家具ギャラリーよろこび
所在地/〒840-2104
佐賀県佐賀市諸富 84-1
代表者/福山 満博
TEL0952-47-4141 FAX0952-47-5123
[URL]http://www.yorokobi-f.com/
[E-mail]yorokobi@gold.ocn.ne.jp
創業/文政年間
設立/昭和32年
資本金/300万円
営業時間/8:30~18:00

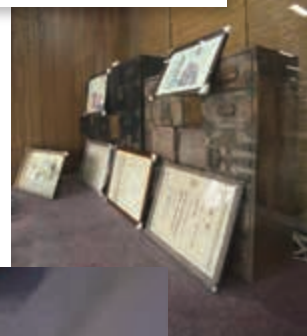
福山商店は、初代福山長次郎が木工指物師として文政年間に創業。その歴史は200年近くにも及びます。二代目の福山長右衛門が、明治14年に東京・上野で開催された第二回内国勧業博覧会踏車を出品、褒状を授与されたという記録が残っています。現在の家具ギャラリーよろこびは、福岡県と佐賀県の境目にあたる筑後川の島のなかにあります。店舗を訪れると、ジャズが流れる落ち着いた空間に国産家具を中心に展示された新館。大倉庫市と銘打ちお買い得品を取り揃えた日本館と、ふたつの展示場が迎えてくれます。同社では家具専門店への卸売りと、一般のお客様への販売、介護福祉家具等の販売を

行っています。また、インターネットショップで国産家具の販売を取扱い、インテリアにこだわりの強い個人客を増やしています。「歴史が長い分、地域のメーカーさんとのつながりが深いのが自慢です」と福山社長。これからも家具ひとすじに歴史を受け継ぎ、新しい福山商店の物語を紡いでいきます。



TOP VOICE

“幸運を招く家具”をキャッチフレーズに、代々家具店を営んでおります。対面販売を基本に、お客様のどんな要望にも応えられる家具店としてお役に立ちたいと考えております。些細なことでもお気軽にご相談ください。





高品質で小回りの利くサービスは、 中国に自社工場があるからこそ。——株式会社 平成



株式会社 平成

所在地 / 〒830-0416

福岡県三潴郡大木町八丁牟田945

代表者 / 税田 貴子

TEL 0944-33-1677

FAX 0944-33-1702

[URL] <http://heiseikagu.co.jp/>

[E-mail] info@heiseikagu.co.jp

創業 / 平成8年(1996年)

設立 / 平成8年(1996年)

資本金 / 1,000万円

平成8年に先代の父が創業し、平成14年に代表の税田貴子さんが会社を引き継ぎました。中国の大連に自社工場があり、加工・塗装・組み上げまですべての工程を同一工場で行っています。そのため、一般的な海外製品と比べて高品質でもスピーディーに仕上げられ、コストダウンを図れるのが大きなメリットです。中国の工場は税田さんの兄が経営しており、「海外にあっても、常に隣にいるような関係。なにより信頼が置けるので安心です」と言います。材木は中国・アメリカ産が中心で、設計・デザインは外部に発注するものと、社内のチームで企画する



ものがあります。中国と日本で検品を行い、万が一問題があった場合は、原因を追究して工場にフィードバック。素早い対応による品質管理も自社工場だからこそ。

取引先は全国の家具チェーン店、小売店、ネットショップへの卸が中心。海外の工場では珍しく、小ロットでの生産も受けています。「大川は物流が発展しており、中国の工場から週に2便コンテナが届くので、それに混載すれば小ロットでも輸送できます」と税田さん。

製造業として心掛けていることは、「スピード」「納期厳守」「欠品ゼロ」。商品は箱もの・棚もの・ベッドなど、統一感を持たせたシリーズ展開が魅力です。表面材の木目が揃うように製造した人工突板の開発も行い、この新しい素材を活用してトータルバランスのよい家具や、部屋のコーディネートにマッチする家具が好評を得ています。



TOP VOICE

私たちの商品をお客様に広く提案して、取り扱っていただきたいと思います。弊社の家具を購入したユーザーから、「リビングで過ごす時間が楽しくなった」と言われるような商品づくりに励んでいきたいと思っています。



デジタルカタログを活用し

海外輸入のオリジナル家具を販売。——— 株式会社 丸一家具



株式会社 丸一家具

所在地/〒831-0026

福岡県大川市三丸1416-3

代表者/犬丸 眞治

TEL0944-86-4637

FAX0944-86-4666

[URL]maruichi-furniture.com

[E-mail]maruichif@ybb.ne.jp

創業/昭和49年

設立/昭和49年

資本金/1,000万円

従業員/17名

営業時間/8:00~18:00

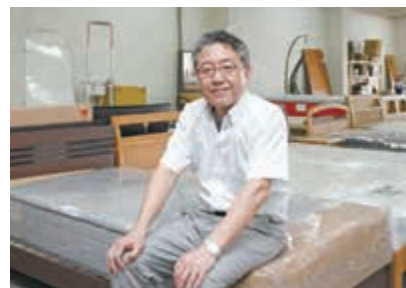
定休日/日曜日

丸一家具では、輸入家具及び大川家具の卸売りをしています。20年ほど前から輸入家具の取扱いを始め、現在は中国やベトナムの家具メーカーから直接輸入。商社等を介さずコストが抑えられるため、卸価格に還元しています。毎月4~5コンテナ分輸入するのはベッドを中心にチェストやダイニングテーブル、テレビボードなどで、現地の協力メーカーに製作を依頼した同社オリジナル家具です。「当初は製品の完成度が低く失敗も多かったのですが、今ではインターネットを使いメールや動画で確認しながら作業指示ができるので失敗は少なくなりました」と犬丸社長。全国の家具小売店はじめインテリアショップ、ネット販売業者など350社ほどの取引先は、ウェブ上のデジタルカタログから注文します。「このシステムを確立してか



ら、営業担当者は外回りよりも打合せやクレーム対応により時間を割けるようになりました」。

丸一家具は次のステップとして、地元大川でオリジナル家具を製作する計画を進めています。



TOP VOICE

当社のオリジナル家具は品質、価格ともに大好評をいただいております。お取引先の皆様には小回りのきく対応を心がけております。





創業120年以上の老舗仏壇店。ニーズに合わせた
より良い品をお届けします。——— よしまる株式会社



よしまる株式会社

所在地/〒831-0004

福岡県大川市大字榎津220-2

代表者/島本 由希子

TEL0944-88-1440

FAX0944-86-5731

[URL]http://www.butudan-yoshimaru.com

創業/明治26(1893)年

営業時間/9:00~18:30

定休日/なし

創業120年以上になる老舗の仏壇店です。現在、販売、修理を中心に行っていますが、もともと仏壇の製造からスタートしたため、商品を見る目は確かです。

福岡県、佐賀県で好まれる金箔を施した金仏壇は、地元の八女はもちろん、本場の京都や滋賀県彦根、秋田、新潟、会津若松、名古屋などからより良い品を仕入れ、お手ごろな価格で販売しています。黒檀や紫檀を使った唐木仏壇は他の家具と調和しやすく、また手入れしやすいため、人気が高まっており、これらは主な産地で



TOP VOICE

時代とニーズの変化に合わせてながら、これまで築いた信頼を糧により良い商品を届けるように努めています。

ある徳島や静岡から仕入れてあります。販売店は現在3店舗。ほかに商品センターも持っています。

最近では実家の宗派や仏事、習わしを知らない人が増えており、残念に思う一方、時流に逆らうことはできず、お客様のニーズに合わせていくことが大事だといえます。

相談は「小さいものに買い替えたい」「県外に送りたい」というものから、「面倒を見る人がいないので仏壇を引き取ってほしい」というものまでさまざま。それらに丁寧に対応し、お客様の思いに応えるようにしています。仏壇・仏具の購入については個人客だけでなく、寺院や納骨堂からの相談も多いとか。それは、長年の経験と知識、商品に対する信頼によるものでしょう。