



刃物製造・研磨事業から最先端の レーザーを使った立体加工まで。

龍精密工業 株式会社



龍精密工業 株式会社

所在地 / 〒830-0213

福岡県久留米市城島町江上字東屋敷680

代表者 / 井上 為輔

TEL0942-62-6133

FAX0942-62-6137

[URL] <http://www.ryuseimitsu.co.jp/>

[E-mail] info@ryuseimitsu.co.jp

創業 / 1960年1月

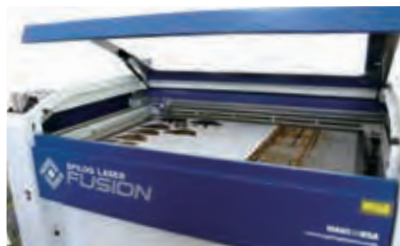
設立 / 1987年5月

資本金 / 1,000万円

従業員 / 20名

営業時間 / 8:00~17:00

定休日 / 日祝日、第2、4土曜



もともとは大川で建具用の刃物研磨をされていたそうです。そのうちに、製材所、家具工場、今日では木工用全般の刃物を研磨、製造、販売しているとのこと。20年前には中国にも進出。また鉄工用の刃物の方にも進出を予定しているそうです。

最新設備のNCマシンにより高精度の刃を

作成。熟練した技術者が一切の妥協を許さず、切れ味と耐久性を追求しています。更に、研磨サービスも切れ味が甦ると、全国の職人に喜ばれています。

そして近年導入したのがレーザー。匠の技を最新デジタル技術を駆使して、レーザーで再現することに成功しています。レーザーというと人の手業が介在しない冷たい技術のようですが、使うのは熟練

の職人さん。卓越したレーザー加工技術を駆使して、匠の心と温もりを感じる製品にと仕上がっています。レーザ加工は加熱エリアが小さいので、熱による変形を最小限に抑えることができます。また、従来の刃物を使う加工とは異なり非接触なので、加工時の歪みやクラックが発生するリスクも最小限にとどめることができるそうです。薄板など変形しやすい材料との相性も良いのが特徴です。モチーフも切り絵作家、くろくも舎の松原真紀さんの協力得て、今までにない新しい和の製品が誕生しました。

職人の技とアイデア、そして最新の技術が大川に新しい風を吹き込むようです。



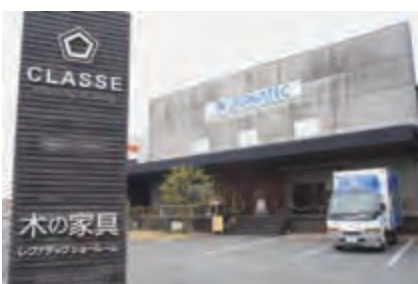
TOP VOICE

伝統とは積み重ねです。職人の技術も大切にしながら、最新の技術も次々と取り入れて行くことが需要だと考えています。



時代に左右されないシンプルで上質なもののづくり。
最上級の暮らしを提案する総合家具メーカー。

レグナテック株式会社



レグナテック株式会社

所在地/〒840-2106

佐賀県佐賀市諸富町山領266-1

代表者/榊島 雄大

TEL0952-47-6111(本社・工場)

FAX0952-47-6113

[URL]http://www.legnatec.co.jp

[E-mail]info@legnatec.co.jp

創業/昭和39年

資本金/1200万円

従業員/48名

営業時間/8:05~17:00

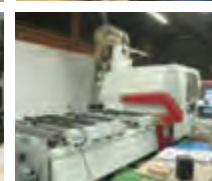
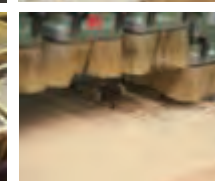
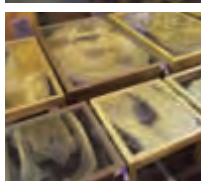
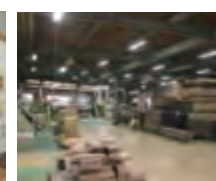
定休日/日・祝(土曜日は会社カレンダーによる)

●ショールームCLASSE

TEL0952-47-6193

営業時間/10:00~18:30(水曜~17:00)

定休日/年末年始



国内自社製造による家具づくりにこだわる同社の家具はシンプル&モダンなデザインが特徴。世界各国から厳選した木材を使用し、小物からベッドなどの大家具まで手がける総合家具メーカーです。

日本全国の家具・インテリアショップへの卸売りのほか、学校や幼稚園の什器、ショップや個人客からオーダーを受ける別注家具にも定評があります。

「これまではお客様の好みは十人十色とい

われましたが、いまは一人十色といえます。ですから私たちメーカーもおお客様の目線に合わせたきめの細かい対応が求められています」と榊島社長。個性的な多面形の家具を製作するため、専門の機械をイタリアから導入するなど、常に新しいテーマにチャレンジするレグナテック。今後は販路を東南アジアにも求め、シンガポールと台湾に輸出する計画を進めており、間もなく現地でテスト販売を開始する予定です。



TOP VOICE

他社にない家具、他社では作れないような家具をお客様に提供できるのが私たちレグナテックです。作品とも呼べるようなアートの家具、眺めて楽しくなるような家具はもちろん、新築やリフォームに合わせたオーダー家具のご相談もお気軽にどうぞ。

