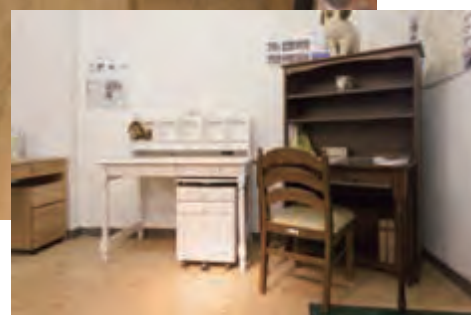




居間や寝室の一角で使える折り畳み収納デスク「畳むんデスク」や、持ち運べる学習台「マナベル」は、そのデザイン性や機能性が高く評価され、福岡デザインアワードを受賞しました。



時代を超えて長く愛用される机づくり。

大川で唯一の「机」専門メーカー。—— 有限会社 ヨコタウッドワーク



有限会社 ヨコタウッドワーク

所在地 / 〒831-0041

福岡県大川市大字小保968

代表者 / 横田 圭蔵

TEL0944-86-3822

FAX0944-88-1755

[URL] <http://yokotaww.com/>

[E-mail] yokotaww@kind.ocn.ne.jp

創業 / 昭和30年

設立 / 平成元年1月

資本金 / 500万円

営業時間 / 8:00~17:00

定休日 / 1月1日~1月5日、盆休み

※10月~3月まで休まず営業

ショールーム営業時間 / 日・祝日11:00~17:00

創業時から一貫して机だけを製造している、大川で唯一の「机」専門メーカーです。

学習机・書斎机・パソコンデスク・文机など多彩な製品がずらりと並ぶショールームには、市内だけでなく県外からも家族連れが。天然木にナチュラルオイル塗装を施した学習机は、大人になっても使えるシンプルなデザインと良質感が好評です。実際に原料の木材に触れ、重さや硬さの違いを体感した上で、本当に納得した商品を選ぶことができます。

「ひとくちに机といっても、突き詰めていくと奥が深いんですよ」と話す横田社長は、固定概念にとらわれず、常に柔軟な発想で時代が求める製品を考え続けています。

製品は全て、隣接する工房で製造しており、その価格帯の幅広さも魅力となっています。「机のことならヨコタウッドワーク」という定評から、企業・公共施設・宿泊施設などで使われる製品の注文も少なくありません。



また、九州大学が移転する際には、100年近く使われてきた机の再生修理に取り組み、見事な職人技が新聞などでも話題になりました。「大正時代の技術や職人の息遣いを肌で感じることができました。その貴重な体験を、これからの机づくりにも生かしていきたいですね」。



TOP VOICE

これからも机一筋に、時代を超えて長く愛用していただける製品づくりを続けます。素材・デザイン・価格の意味をしっかりと伝えることが、つくり手としての務めだと考えています。机に関するご相談やお悩みがありましたら、何なりとお尋ねください。



『クレーム・返品なし』を実現するため、
 厳しい品質管理に努め

堅実な家具づくりを。—— 有限会社 吉川木工



有限会社 吉川木工

所在地 / 〒831-0015

福岡県大川市大字本木室809-3

代表者 / 吉川 法文

TEL0944-86-4597

FAX0944-88-2506

[URL] <http://www.okawa.or.jp/member/1017.html>

[E-mail] yoshikawa-f2@nifty.com

創業 / 昭和21年

設立 / 平成16年

資本金 / 500万円

従業員 / 20名

営業時間 / 8:00 ~ 17:00

定休日 / 日祝日、第2・4土曜日

吉川木工は、60余年に渡り地元大川に根ざし家具製造業を営んできました。従業員数15名と少数ながらも、多様化したお客様のニーズに合わせ、トータルコーディネートされた家具を提案し、常時30アイテムを越える商品を取り揃えて全国に販売しています。自社ブランドが20%、OEMが80%。年に2回から3回は新商品を発表しています。三代目となる

現代表・吉川喬二さんの代から本格的な機械化を進め、特に書棚や食器棚などの箱物を得意としており、量産体制も万全です。



TOP VOICE

「手頃な価格でデザイン・機能の高い家具」「高品質」をモットーに家具づくりに取り組んでおり、お客様に求められている家具を東京のインテリアデザイナーとともに練り上げ、様々な商品を生み出してきました。いつも安心・安全な家具をモットーに厳しい品質管理に努めています。



しかし、吉川木工の最大の強みはクレーム率の低さに裏付けられたお客様からの信頼性にあります。『クレーム・返品なし』を実現するため、さまざまな工程で厳しく検品を行っています。小さい傷でも見逃さず必ずチェックして手直しをほどこします」と吉川さんは語ります。検品を厳しくする、悪い商品は絶対出荷しない。特に検品専属部門があり熟練スタッフによる鋭い目で部品の段階から厳しく検品をしています。

工場で実際に製造現場を見学すると、肉眼ではなかなか分からない程度のもので細かくチェックが入り、製品がはじかれていきます。このやり方は実は時間と労力がかかり生産性が落ちます。この堅実さこそが吉川木工の家具づくり。だから値段以上の価値があり、お客様に満足いただける家具を提供し続けることができるのです。



創業120年以上の老舗仏壇店。ニーズに合わせた
より良い品をお届けします。——— よしまる株式会社



よしまる株式会社

所在地/〒831-0004

福岡県大川市大字榎津220-2

代表者/島本 由希子

TEL 0944-88-1440

FAX 0944-86-5731

[URL] <http://www.butudan-yoshimaru.com>

創業/明治26(1893)年

営業時間/ 9:00 ~ 18:30

定休日/なし

創業120年以上になる老舗の仏壇店です。現在、販売、修理を中心に行っていますが、もともと仏壇の製造からスタートしたため、商品を見る目は確かです。

福岡県、佐賀県で好まれる金箔を施した金仏壇は、地元の八女はもちろん、本場の京都や滋賀県彦根、秋田、新潟、会津若松、名古屋などからより良い品を仕入れ、お手ごろな価格で販売しています。黒檀や紫檀を使った唐木仏壇は他の家具と調和しやすく、また手入れしやすいため、人気が高まっており、これらは主な産地で



TOP VOICE

時代とニーズの変化に合わせてながら、これまで築いた信頼を糧により良い商品を届けるように努めています。

ある徳島や静岡から仕入れていきます。販売店は現在3店舗。ほかに商品センターも持っています。

最近はお家の宗派や仏事、習わしを知らない人が増えており、残念に思う一方、時流に逆らうことはできず、お客様のニーズに合わせていくことが大事だといえます。

相談は「小さいものに買い替えたい」「県外に送りたい」というものから、「面倒を見る人がいないので仏壇を引き取ってほしい」というものまでさまざま。それらに丁寧に対応し、お客様の思いに応えるようにしています。仏壇・仏具の購入については個人客だけでなく、寺院や納骨堂からの相談も多いとか。それは、長年の経験と知識、商品に対する信頼によるものでしょう。